



**ΣΗΜΕΙΩΣΕΙΣ**  
**ΔΙΑΧΕΙΡΙΣΗΣ ΤΕΧΝΙΚΩΝ ΕΡΓΩΝ**  
ΓΙΑ ΤΟ 7ο ΕΞΑΜΗΝΟ ΠΟΛΙΤΙΚΩΝ ΜΗΧΑΝΙΚΩΝ

**ΔΙΑΧΕΙΡΙΣΗ ΤΗΣ ΑΣΦΑΛΕΙΑΣ ΣΤΑ ΤΕΧΝΙΚΑ ΕΡΓΑ**

**ΠΑΡΑΡΤΗΜΑ Α: ΣΤΑΤΙΣΤΙΚΕΣ ΑΤΥΧΗΜΑΤΩΝ ΣΤΗΝ ΕΛΛΑΔΑ**  
**(Πηγή ΙΚΑ, 2000)**

ΑΘΗΝΑ 2003



## ΓΕΝΙΚΑ ΣΥΜΠΕΡΑΣΜΑΤΑ

- Κατά το έτος 2000 καταγράφηκαν, από το ΙΚΑ, 16.822 εργατικά ατυχήματα. Από την καταγραφή των Δελτίων Εργατικού Ατυχήματος συγκεντρώθηκε δείγμα 14.154 εργατικών ατυχημάτων εκ των οποίων 80 ήταν θανατηφόρα (6%).
- Ο αριθμός των εργατικών ατυχημάτων κατά το 2000 παρουσιάζει, σε σύγκριση με το 1999, μείωση κατά 4,7%, ενώ ο αριθμός των άμεσα ασφαλισμένων αυξήθηκε κατά 0,3% από το προηγούμενο έτος.
- Κατά τη δεκαετία 1991-2000 παρατηρήθηκε ετησίως πτώση στον αριθμό των ατυχημάτων με μέσο ρυθμό μείωσης για τη δεκαετία 4,4%.
- Εκτιμώντας την ετήσια μεταβολή στον αριθμό των ατυχημάτων από το έτος 1988 έως το 2000, υπολογίστηκε ότι, για τη χρονική αυτή περίοδο, ο μέσος ρυθμός μείωσης στον αριθμό των ατυχημάτων ήταν 5,7%. Λαμβάνοντας υπόψη το σύνολο των ατυχημάτων καθώς και το σύνολο των άμεσα ασφαλισμένων εκτιμάται ότι κατά το 2000 συνέβαιναν 9 περίπου εργατικά ατυχήματα ανά 1000 ασφαλισμένους. Συγκρίνοντας τον παραπάνω αριθμό εργατικών ατυχημάτων με αυτόν του 1988, παρατηρείται ότι κατά το 2000 ο αριθμός αυτός μειώθηκε κατά 50%, σε σύγκριση με το 1988. Εκτιμώντας την ανά έτος ποσοστιαία μεταβολή στον αριθμό των ατυχημάτων ανά 1000 ασφαλισμένους από το έτος 1988 έως το 2000, υπολογίστηκε ότι, για τη χρονική αυτή περίοδο, ο μέσος ρυθμός μείωσης των ατυχημάτων ανά 1000 ασφαλισμένους ήταν 6,5%.
- Τα περισσότερα εργατικά ατυχήματα συνέβησαν στις διοικητικές περιφέρειες Αττικής (44,5%) και Κεντρικής Μακεδονίας (19,5%).
- Το 86,5% των ατυχημάτων συνέβησαν σε άνδρες και το 13,5% σε γυναίκες.
- Οι εργαζόμενοι με ηλικία από 25 έως 34 ετών κατέχουν το 32,3% του συνόλου των ατυχημάτων. Στις ηλικίες αυτές αντιστοιχεί το 33% περίπου των ατυχημάτων των ανδρών και το 30% περίπου των ατυχημάτων των γυναικών.
- Τα περισσότερα ατυχήματα εντοπίζονται στα άνω και κάτω άκρα με ποσοστά 48,7% και 32,0%, αντίστοιχα. Ειδικότερα ως προς το συγκεκριμένο μέλος σώματος υπερισχύουν οι δάκτυλοι του χεριού με 24,5% και η κνήμη-γόνατο με 10,7%.

ΑΤΕ = Ασφάλεια Τεχνικών Έργων

- Τα είδη τραύματος που κυριαρχούν είναι τα θλαστικά τραύματα και τα κατάγματα με αντίστοιχα ποσοστά 31,2% και 25,8%.
- Τα περισσότερα ατυχήματα εντοπίζονται στις κατασκευές με ποσοστό 25,4%.
- Ο μεγαλύτερος αριθμός ατυχημάτων εμφανίζεται στην κατηγορία των Μεταλλωρύχων-Λατόμων και ασκούντων συναφή επαγγέλματα – Τεχνίτες ανέγερσης και αποπεράτωσης κτιρίων και άλλων δομικών έργων με ποσοστό 23,9%.
- Οι μήνες με τα περισσότερα ατυχήματα είναι ο Ιανουάριος και ο Ιούνιος με ποσοστό από 9,8% ενώ τα λιγότερα εντοπίζονται στο Δεκέμβρη με 5,1% και στον Αύγουστο με 7,0%.
- Περίπου ένα στα τρία ατυχήματα (32,6%) συνέβησαν μεταξύ 9:31 το πρωί και 12:30 το μεσημέρι και το 37,4% των ατυχημάτων συνέβησαν Δευτέρα και Πέμπτη.
- Στο 76,2% του συνόλου ατυχημάτων, οι πρώτες βοήθειες αμέσως μετά το ατύχημα δόθηκαν σε νοσοκομείο. Ειδικότερα στην Αττική το ποσοστό αυτό ανέρχεται σε 91,1% .
- Το 20,7% νοσηλεύτηκε σε νοσοκομείο μετά την παροχή πρώτων βοηθειών.
- Κατά μέσο όρο αντιστοιχούν 15 περίπου ατυχήματα ανά 1000 άνδρες και 4 περίπου ατυχήματα ανά 1000 γυναίκες, ενώ η μέση συχνότητα, ανεξαρτήτως φύλου, είναι 11 περίπου ατυχήματα ανά 1000 εργαζόμενους. Εικοσιπέντε περίπου ατυχήματα συμβαίνουν ανά 1000 άνδρες ηλικίας 20 έως 24 ετών, 9 περίπου ατυχήματα συμβαίνουν ανά 1000 γυναίκες ηλικίας 15 έως 19 ετών και για το σύνολο των εργαζομένων 15 περίπου ατυχήματα ανά 1000 εργαζόμενους ηλικίας 20 έως 24 ετών.
- Στις διοικητικές περιφέρειες Στερεάς Ελλάδας και Βορείου Αιγαίου αντιστοιχούν 21 και 19 περίπου ατυχήματα ανά 1000 εργαζόμενους.
- Οι κλάδοι Αλιείας, Παροχή Ηλεκτρικού Ρεύματος-Φυσικού Αερίου-Νερού και Κατασκευών έχουν αυξημένο αριθμό ατυχημάτων και συγκεκριμένα 20, 22 και 21 ατυχήματα ανά 1000 εργαζόμενους.
- Οι Χειριστές Σταθερών Βιομηχανικών Εγκαταστάσεων, Χειριστές Μηχανημάτων-Συναρμολογητές και οι Ανειδίκευτοι Εργάτες Ορυχείων – Κατασκευών – Μεταποίησης - Μεταφορών υπερέχουν με αντίστοιχες συχνότητες 50, 41 και 23 ατυχήματα ανά 1000 εργαζόμενους.

**Πίνακας 1. ΕΡΓΑΤΙΚΑ ΑΤΥΧΗΜΑΤΑ ΚΑΤΑ ΓΕΩΓΡΑΦΙΚΟ ΔΙΑΜΕΡΙΣΜΑ, ΔΙΟΙΚΗΤΙΚΗ ΠΕΡΙΦΕΡΕΙΑ ΚΑΙ ΝΟΜΟ**

(Τα ατυχήματα αναφέρονται στη Διοικητική Περιφέρεια που ανήκει το Περιφερειακό Υποκατάστημα)

| ΓΕΩΓΡΑΦΙΚΟ ΔΙΑΜΕΡΙΣΜΑ | ΔΙΟΙΚΗΤΙΚΗ ΠΕΡΙΦΕΡΕΙΑ           | ΝΟΜΟΣ            |                 |               |
|-----------------------|---------------------------------|------------------|-----------------|---------------|
| ΒΟΡΕΙΑ ΕΛΛΑΔΑ         | ΑΝΑΤΟΛΙΚΗ<br>ΜΑΚΕΔΟΝΙΑ<br>ΘΡΑΚΗ | 496              | Εβρος           | 145           |
|                       |                                 |                  | Ξάνθη           | 76            |
|                       |                                 |                  | Ροδόπη          | 61            |
|                       |                                 |                  | Δράμα           | 67            |
|                       |                                 |                  | Καβάλα          | 147           |
|                       | ΚΕΝΤΡΙΚΗ<br>ΜΑΚΕΔΟΝΙΑ           | 3.284            | Ημαθία          | 233           |
|                       |                                 |                  | Θεσσαλονίκη     | 2.285         |
|                       |                                 |                  | Κιλκίς          | 126           |
|                       |                                 |                  | Πέλλα           | 231           |
|                       |                                 |                  | Πιερία          | 120           |
|                       | ΔΥΤΙΚΗ<br>ΜΑΚΕΔΟΝΙΑ             | 209              | Σέρρες          | 178           |
|                       |                                 |                  | Χαλκιδική       | 111           |
|                       |                                 |                  | Γρεβενά         | 14            |
|                       |                                 |                  | Καστοριά        | 39            |
|                       | ΘΕΣΣΑΛΙΑ                        | 722              | Κοζάνη          | 101           |
|                       |                                 |                  | Φλώρινα         | 55            |
| Καρδίτσα              |                                 |                  | 144             |               |
| Λάρισα                |                                 |                  | 152             |               |
| ΚΕΝΤΡΙΚΗ ΕΛΛΑΔΑ       | ΗΠΕΙΡΟΣ                         | 422              | Μαγνησία        | 271           |
|                       |                                 |                  | Τρίκαλα         | 155           |
|                       |                                 |                  | Αρτα            | 125           |
|                       |                                 |                  | Θεσπρωτία       | 64            |
|                       | ΙΟΝΙΑ<br>ΝΗΣΙΑ                  | 152              | Ιωάννινα        | 156           |
|                       |                                 |                  | Πρέβεζα         | 77            |
|                       |                                 |                  | Ζάκυνθος        | 56            |
|                       |                                 |                  | Κεφαλληνία      | 37            |
|                       | ΔΥΤΙΚΗ<br>ΕΛΛΑΔΑ                | 682              | Κέρκυρα         | 0             |
|                       |                                 |                  | Λευκάδα         | 59            |
|                       |                                 |                  | Αιτωλοακαρνανία | 191           |
|                       | ΣΤΕΡΕΑ<br>ΕΛΛΑΔΑ                | 1.239            | Αχαΐα           | 380           |
|                       |                                 |                  | Ηλεία           | 111           |
|                       |                                 |                  | Βοιωτία         | 591           |
|                       |                                 |                  | Εύβοια          | 319           |
|                       | ΠΕΛΟΠΟΝΝΗΣΟΣ                    | 621              | Ευρυτανία       | 0             |
| Φθιώτιδα              |                                 |                  | 283             |               |
| Φωκίδα                |                                 |                  | 46              |               |
| Αργολίδα              |                                 |                  | 126             |               |
| Αρκαδία               |                                 |                  | 74              |               |
| ΑΤΤΙΚΗ                | 7.478                           | Κορινθία         | 177             |               |
|                       |                                 | Λακωνία          | 31              |               |
|                       |                                 | Μεσσηνία         | 213             |               |
|                       |                                 | Αθήνα            | 2.549           |               |
|                       |                                 | Ανατολική Αττική | 2.027           |               |
| ΝΗΣΙΑ ΑΙΓΑΙΟΥ & ΚΡΗΤΗ | ΒΟΡΕΙΟ ΑΙΓΑΙΟ                   | 290              | Δυτική Αττική   | 1.633         |
|                       |                                 |                  | Πειραιάς        | 1.269         |
|                       |                                 |                  | Λέσβος          | 82            |
|                       | ΝΟΤΙΟ ΑΙΓΑΙΟ                    | 288              | Σάμος           | 42            |
|                       |                                 |                  | Χίος            | 166           |
|                       | ΚΡΗΤΗ                           | 939              | Δωδεκάνησος     | 40            |
|                       |                                 |                  | Κυκλάδες        | 248           |
|                       |                                 |                  | Κυκλάδες        | 248           |
|                       | <b>ΣΥΝΟΛΟ</b>                   |                  |                 | <b>16.822</b> |

Πίνακας 3. ΕΡΓΑΤΙΚΑ ΑΤΥΧΗΜΑΤΑ ΚΑΤΑ ΗΛΙΚΙΑ ΚΑΙ ΦΥΛΟ

| ΗΛΙΚΙΑ        | ΑΝΔΡΕΣ        | ΓΥΝΑΙΚΕΣ     | ΣΥΝΟΛΟ        | %            |
|---------------|---------------|--------------|---------------|--------------|
| Άγνωστη       | 345           | 63           | 408           | 2,4          |
| Έως 14 ετών   | 5             | 0            | 5             | 0,0          |
| 15 έως 19     | 257           | 62           | 319           | 1,9          |
| 20 έως 24     | 2.109         | 296          | 2.405         | 14,3         |
| 25 έως 29     | 2.510         | 355          | 2.865         | 17,0         |
| 30 έως 34     | 2.245         | 318          | 2.563         | 15,2         |
| 35 έως 39     | 1.847         | 276          | 2.123         | 12,6         |
| 40 έως 44     | 1.583         | 294          | 1.877         | 11,2         |
| 45 έως 49     | 1.412         | 253          | 1.665         | 9,9          |
| 50 έως 54     | 1.251         | 202          | 1.453         | 8,6          |
| 55 έως 59     | 726           | 89           | 815           | 4,8          |
| 60 έως 64     | 228           | 50           | 278           | 1,7          |
| 65 και άνω    | 36            | 10           | 46            | 0,3          |
| <b>ΣΥΝΟΛΟ</b> | <b>14.554</b> | <b>2.268</b> | <b>16.822</b> | <b>100,0</b> |
| <b>%</b>      | <b>86,5</b>   | <b>13,5</b>  | <b>100,0</b>  |              |

Πίνακας 4. ΕΡΓΑΤΙΚΑ ΑΤΥΧΗΜΑΤΑ ΚΑΤΑ ΕΠΑΓΓΕΛΜΑ ΚΑΙ ΤΡΑΥΜΑΤΙΣΘΕΝ ΜΕΡΟΣ ΣΩΜΑΤΟΣ

| Κωδικός       | ΕΠΑΓΓΕΛΜΑ   | ΜΕΡΟΣ ΣΩΜΑΤΟΣ |            |            |                   |              |              |                                   | ΣΥΝΟΛΟ     | %             |              |
|---------------|---|---------------|------------|------------|-------------------|--------------|--------------|-----------------------------------|------------|---------------|--------------|
|               |   | Κεφαλή        | Λαιμός     | Ράχη       | Κορμός και όργανο | Άνω Άκρο     | Κάτω Άκρο    | Ολόκληρο το σώμα και πολλά σημεία |            |               | Άλλα μέρη    |
|               | Άγνωστο   | 20            | 0          | 1          | 7                 | 103          | 74           | 1                                 | 0          | 206           | 1,2          |
| 11            | Μέλη βουλευομένων σωμάτων, ανώτερα διοικητικά στελέχη της Δημόσιας Διοίκησης και των Οργανισμών Ειδικών συμφερόντων   | 0             | 0          | 0          | 0                 | 1            | 1            | 0                                 | 0          | 2             | 0,0          |
| 12            | Διευθύνοντες και ανώτερα στελέχη μεγάλων δημοσίων και ιδιωτικών επιχειρήσεων, οργανισμών  | 1             | 0          | 0          | 1                 | 2            | 5            | 0                                 | 0          | 9             | 0,1          |
| 13            | Διευθύνοντες επιχειρηματίες και προϊστάμενοι μικρών δημοσίων ή ιδιωτικών επιχειρήσεων   | 1             | 0          | 0          | 1                 | 0            | 5            | 1                                 | 0          | 8             | 0,0          |
| 21            | Φυσικοί, Μαθηματικοί, Αρχιτέκτονες, Μηχανικοί και ασκούντες συναφείς επαγγέλματα  | 2             | 0          | 0          | 0                 | 17           | 10           | 4                                 | 0          | 33            | 0,2          |
| 22            | Βιολόγοι, Ιατροί και ασκούντες συναφείς επαγγέλματα   | 0             | 1          | 1          | 2                 | 6            | 11           | 0                                 | 0          | 21            | 0,1          |
| 23            | Εκπαιδευτικοί   | 2             | 0          | 1          | 0                 | 5            | 7            | 0                                 | 0          | 15            | 0,1          |
| 24            | Λογιστές και άλλα στελέχη επιχειρήσεων, νομικοί, πρόσωπα που ασκούν επιστημονικά, καλλιτεχνικά και συναφείς επαγγέλματα   | 2             | 0          | 4          | 0                 | 12           | 17           | 1                                 | 0          | 36            | 0,2          |
| 31            | Τεχνολόγοι, τεχνικοί βοηθοί των επιστημών φυσικής, μηχανικής και ασκούντες συναφείς επαγγέλματα   | 5             | 0          | 4          | 5                 | 24           | 18           | 0                                 | 0          | 56            | 0,3          |
| 32            | Τεχνολόγοι, τεχνικοί βοηθοί των επιστημών βιολογίας και υγείας  | 7             | 0          | 2          | 0                 | 18           | 32           | 0                                 | 0          | 59            | 0,4          |
| 33            | Μέλη διδακτικού βοηθητικού προσωπικού   | 0             | 0          | 0          | 0                 | 1            | 1            | 0                                 | 0          | 2             | 0,0          |
| 34            | Πωλητές, Χρηματιστές, κτηματομεσίτες, απασχολούμενοι στην εξυπηρέτηση επιχειρήσεων και ασκούντες συναφείς επαγγέλματα   | 8             | 2          | 6          | 4                 | 21           | 39           | 0                                 | 0          | 80            | 0,5          |
| 41            | Υπάλληλοι γραφείου  | 87            | 15         | 50         | 48                | 352          | 474          | 8                                 | 0          | 1.034         | 6,1          |
| 42            | Υπάλληλοι εξυπηρέτησης πελατών  | 8             | 1          | 6          | 5                 | 36           | 44           | 2                                 | 0          | 102           | 0,6          |
| 51            | Παροχή προσωπικών υπηρεσιών, και προστασίας   | 68            | 5          | 21         | 29                | 267          | 217          | 6                                 | 0          | 613           | 3,6          |
| 52            | Μοντέλα, πωλητές και ασκούντες συναφείς επαγγέλματα   | 44            | 5          | 32         | 30                | 510          | 288          | 8                                 | 0          | 917           | 5,5          |
| 61            | Ειδικευμένοι αγρεργάτες, αλιεργάτες, κτηνοτρόφοι, πτηνοτρόφοι, δασοκόμοι, υλοτόμοι, επαγγελματίες κυληγοί.  | 24            | 0          | 5          | 14                | 72           | 72           | 2                                 | 0          | 189           | 1,1          |
| 71            | Μεταλλωρύχοι, λατόμοι, τεχνίτες ανέγερσης και αποπεράτωσης κτιρίων και άλλων δομικών έργων  | 534           | 21         | 143        | 308               | 1.747        | 1.230        | 37                                | 0          | 4.020         | 23,9         |
| 72            | Χύτες, συγκολλητές, ελασματοουργοί, τεχνίτες δομικών κατασκευών, σιδηρουργοί και ασκούντες συναφείς επαγγέλματα, μηχανικοί, εφαρμοστές ηλεκτρικού και ηλεκτρονικού εξοπλισμού | 201           | 6          | 36         | 59                | 925          | 505          | 7                                 | 0          | 1.739         | 10,3         |
| 73            | Εργασίες ακριβείας, χειροτέχνες τυπογράφοι και συναφή   | 11            | 0          | 1          | 5                 | 96           | 34           | 0                                 | 0          | 147           | 0,9          |
| 74            | Τεχνίτες τροφίμων, ξύλου, υφαντουργίας, ειδών ενδύσεως και ασκούντες συναφείς επαγγέλματα   | 34            | 6          | 13         | 21                | 491          | 155          | 0                                 | 0          | 720           | 4,3          |
| 81            | Χειριστές σταθερών βιομηχανικών εγκαταστάσεων   | 83            | 2          | 5          | 26                | 362          | 210          | 7                                 | 0          | 695           | 4,1          |
| 82            | Χειριστές μηχανημάτων - συναρμολογητές  | 190           | 5          | 55         | 86                | 1.688        | 675          | 20                                | 0          | 2.719         | 16,2         |
| 83            | Οδηγοί και χειριστές κλητού εξοπλισμού  | 152           | 11         | 65         | 109               | 515          | 604          | 24                                | 0          | 1.480         | 8,8          |
| 91            | Πλανόδιοι πωλητές, οικιακοί βοηθοί  | 68            | 1          | 38         | 37                | 327          | 244          | 6                                 | 0          | 721           | 4,3          |
| 92            | Ανειδίκευτοι αγρεργάτες - αλιεργάτες και ασκούντες συναφείς επαγγέλματα   | 4             | 0          | 1          | 10                | 31           | 33           | 0                                 | 0          | 79            | 0,5          |
| 93            | Ανειδίκευτοι εργάτες ορυχείων, κατασκευών μεταποίησης και μεταφορών   | 87            | 4          | 29         | 48                | 561          | 374          | 17                                | 0          | 1.120         | 6,7          |
| <b>ΣΥΝΟΛΟ</b> |   | <b>1.643</b>  | <b>85</b>  | <b>519</b> | <b>855</b>        | <b>8.190</b> | <b>5.379</b> | <b>151</b>                        | <b>0</b>   | <b>16.822</b> | <b>100,0</b> |
| <b>%</b>      |   | <b>9,8</b>    | <b>0,5</b> | <b>3,1</b> | <b>5,1</b>        | <b>48,7</b>  | <b>32,0</b>  | <b>0,9</b>                        | <b>0,0</b> | <b>100,0</b>  |              |

ΠΑΡΑΤΗΡΗΣΗ: Αναφέρονται μόνο οι κωδικοί για τους οποίους υπάρχουν περιπτώσεις ατυχημάτων.

Πίνακας 5. ΕΡΓΑΤΙΚΑ ΑΤΥΧΗΜΑΤΑ ΚΑΤΑ ΑΣΚΟΥΜΕΝΗ ΕΝΕΡΓΕΙΑ

| Κωδικός       | ΑΣΚΟΥΜΕΝΗ ΕΝΕΡΓΕΙΑ   | ΣΥΝΟΛΟ        | %            |
|---------------|--|---------------|--------------|
| 1             | Πτώσεις ατόμων από ύψος  | 2.504         | 14,9         |
| 2             | Πτώσεις ατόμων στο ίδιο επίπεδο  | 2.161         | 12,8         |
| 3             | Ολισθήσεις, καταρρεύσεις και κτύπημα από πύπτοντα αντικείμενα                | 2.685         | 16,0         |
| 4             | Πρόσκρουση σε σταθερά αντικείμενα και κτύπημα σε ή από κινούμενα αντικείμενα | 5.238         | 31,1         |
| 5             | Συμπίεση μέσα ή ανάμεσα σε αντικείμενα                                       | 3.058         | 18,2         |
| 6             | Υπερπροσπάθεια ή κοπιώδεις κινήσεις  | 481           | 2,9          |
| 7             | Έκθεση σε ή επαφή με ακραίες θερμοκρασίες                                    | 326           | 1,9          |
| 8             | Έκθεση σε ή επαφή με ηλεκτρικό ρεύμα   | 46            | 0,3          |
| 9             | Έκθεση σε ή επαφή με επιβλαβείς ουσίες ή ακτινοβολία                         | 183           | 1,1          |
| 10            | Άλλες κατηγορίες ατυχημάτων μ.α.κ.   | 140           | 0,8          |
| <b>ΣΥΝΟΛΟ</b> |  | <b>16.822</b> | <b>100,0</b> |

Πίνακας 6. ΕΡΓΑΤΙΚΑ ΑΤΥΧΗΜΑΤΑ ΚΑΤΑ ΥΛΙΚΟ ΠΑΡΑΓΟΝΤΑ

| Κωδικός       | ΥΛΙΚΟΣ ΠΑΡΑΓΟΝΤΑΣ                        | ΣΥΝΟΛΟ        | %            |
|---------------|--|---------------|--------------|
| 1             | Μηχανήματα                               | 2.769         | 16,5         |
| 2             | Μέσα μεταφοράς και ανυψωτικός εξοπλισμός | 2.911         | 17,3         |
| 3             | Λοιπός εξοπλισμός                        | 2.389         | 14,2         |
| 4             | Υλικά, ουσίες και ακτινοβολίες           | 2.536         | 15,1         |
| 5             | Εργασιακό περιβάλλον                     | 5.283         | 31,4         |
| 6             | Άλλοι παράγοντες                         | 878           | 5,2          |
| 7             | Παράγοντες μη ταξινομηθέντες             | 56            | 0,3          |
| <b>ΣΥΝΟΛΟ</b> |  | <b>16.822</b> | <b>100,0</b> |

Πίνακας 7. ΕΡΓΑΤΙΚΑ ΑΤΥΧΗΜΑΤΑ ΚΑΤΑ ΟΙΚΟΝΟΜΙΚΗ ΔΡΑΣΤΗΡΙΟΤΗΤΑ ΚΑΙ ΦΥΛΟ

| Κωδικός   | ΟΙΚΟΝΟΜΙΚΗ ΔΡΑΣΤΗΡΙΟΤΗΤΑ  | ΦΥΛΟ          |              | ΣΥΝΟΛΟ        | %            |
|-----------|---|---------------|--------------|---------------|--------------|
|           |   | ΑΝΔΡΕΣ        | ΓΥΝΑΙΚΕΣ     |               |              |
|           | Άγνωστη   | 206           | 50           | 256           | 1,5          |
| 1         | Γεωργία,Κτηνοτροφία,Θήρα  | 74            | 6            | 80            | 0,5          |
| 2         | Δασοκομία,Υλοτομία  | 149           | 1            | 150           | 0,9          |
| 5         | Αλιεία,Ιχθυοτροφεία   | 50            | 5            | 55            | 0,3          |
| 10        | Εξόρυξη Άνθρακα - Λιγνίτη   | 5             | 0            | 5             | 0,0          |
| 13        | Εξόρυξη Μεταλλευμάτων   | 24            | 1            | 25            | 0,1          |
| 14        | Λοιπά Ορυχεία - Λατομεία  | 121           | 1            | 122           | 0,7          |
| 15        | Βιομ. Τροφίμων & Ποτών  | 852           | 372          | 1.224         | 7,3          |
| 16        | Παραγ. Προ/ντων Καπνού  | 48            | 23           | 71            | 0,4          |
| 17        | Παραγ. Κλωστικών υλών   | 223           | 86           | 309           | 1,8          |
| 18        | Κατασκ. Ενδυμ. Γουναρικών   | 62            | 130          | 192           | 1,1          |
| 19        | Κατεργ. Δέρματος - Υποδήματα  | 39            | 13           | 52            | 0,3          |
| 20        | Βιομηχανία Ξύλου  | 282           | 9            | 291           | 1,7          |
| 21        | Κατασκευή Χαρτιού   | 237           | 33           | 270           | 1,6          |
| 22        | Εκδόσεις - Εκτυπώσεις   | 135           | 15           | 150           | 0,9          |
| 23        | Παραγωγή Προϊόντων Πετρελαίου   | 24            | 2            | 26            | 0,2          |
| 24        | Παραγωγή Χημικών Προϊόντων  | 196           | 51           | 247           | 1,5          |
| 25        | Προϊόντα ελαστικού-Πλαστικά   | 275           | 40           | 315           | 1,9          |
| 26        | Κατασκ. Προϊόντων από ορυκτά  | 572           | 15           | 587           | 3,5          |
| 27        | Παραγωγή Βασικών Μετάλλων   | 459           | 8            | 467           | 2,8          |
| 28        | Κατασκευή μεταλλικών προϊόντων  | 878           | 32           | 910           | 5,4          |
| 29        | Κατασκευή Μηχανημάτων & ειδών Εξοπλισμού  | 487           | 29           | 516           | 3,1          |
| 31        | Κατασκευή Ηλεκτρικών Μηχανών & Συσκευών   | 128           | 11           | 139           | 0,8          |
| 32        | Κατασκευές Ραδιοφωνίας-Τηλεορ.-Τηλεπικοινων.  | 14            | 2            | 16            | 0,1          |
| 33        | Όργανα ακριβείας,Οπτικά & Ωρολόγια  | 13            | 2            | 15            | 0,1          |
| 34        | Αυτοκινήτων, Ρυμουλκούμενων οχημάτων  | 72            | 0            | 72            | 0,4          |
| 35        | Κατασκευή Εξοπλισμού Μεταφορών  | 335           | 4            | 339           | 2,0          |
| 36        | Κατασκευή Επίπλων - Λοιπές Βιομηχανίες  | 391           | 13           | 404           | 2,4          |
| 37        | Ανακύκλωση  | 7             | 0            | 7             | 0,0          |
| 40        | Παροχή Ηλεκ. Ρεύματος - Φυσικών Αερίων  | 30            | 0            | 30            | 0,2          |
| 41        | Συλλογή,Καθαρισμός Διανομή Νερού  | 84            | 4            | 88            | 0,5          |
| <b>45</b> | <b>Κατασκευές</b>   | <b>4.247</b>  | <b>19</b>    | <b>4.266</b>  | <b>25,4</b>  |
| 50        | Πώληση-Συντ. Οχημάτων / Πώληση Καυσίμων   | 521           | 11           | 532           | 3,2          |
| 51        | Χονδρικό Εμπόριο-Εμπόριο με Προμήθεια   | 611           | 63           | 674           | 4,0          |
| 52        | Λιανικό Εμπόριο - Επισκευές συσκευών  | 744           | 484          | 1.228         | 7,3          |
| 55        | Ξενοδοχεία - Εστιατόρια   | 384           | 230          | 614           | 3,6          |
| 60        | Χερσαίες Μεταφορές  | 324           | 6            | 330           | 2,0          |
| 61        | Μεταφορές μέσω υδάτινων οδών  | 4             | 0            | 4             | 0,0          |
| 62        | Εναέριες Μεταφορές  | 45            | 10           | 55            | 0,3          |
| 63        | Συναφείς με τις μεταφορές βοηθητικές δραστηριότητες                                   | 166           | 9            | 175           | 1,0          |
| 64        | Ταχυδρομεία & Τηλεπικοινωνίες   | 138           | 14           | 152           | 0,9          |
| 65        | Ενδιάμεσοι Χρηματοπιστωτικοί Οργανισμοί   | 13            | 6            | 19            | 0,1          |
| 66        | Ασφαλ. & Συνταξ.Ταμεία εκτός υποχρ. Κοιν. Ασφάλ.                                      | 11            | 11           | 22            | 0,1          |
| 67        | Δραστηριότητες συναφείς με τις δραστηριότητες ενδιάμεσων Χρηματοπιστωτικών Οργανισμών | 1             | 4            | 5             |              |
| 71        | Εκμίσθωση μηχ/των & ατομικού ή οικιακού εξοπλισμού                                    | 19            | 0            | 19            | 0,1          |
| 72        | Πληροφορική & συναφείς δραστηριότητες   | 11            | 4            | 15            | 0,1          |
| 73        | Έρευνα & Ανάπτυξη   | 2             | 0            | 2             | 0,0          |
| 74        | Άλλες Επιχειρηματικές Δραστηριότητες  | 126           | 81           | 207           | 1,2          |
| 75        | Δημόσια Διοίκηση & Άμυνα-Υποχρ. Κοινωνική Ασφάλ.                                      | 443           | 75           | 518           | 3,1          |
| 80        | Εκπαίδευση  | 20            | 25           | 45            | 0,3          |
| 85        | Υγεία & Κοινωνική μέριμνα   | 63            | 164          | 227           | 1,3          |
| 90        | Διάθεση Λυμάτων & Απορριμμάτων - Υγιεινή κ.α.   | 83            | 4            | 87            | 0,5          |
| 91        | Δραστηριότητες Οργανώσεων   | 15            | 8            | 23            | 0,1          |
| 92        | Ψυχαγωγία - Πολιτισμός - Άθληση   | 71            | 38           | 109           | 0,6          |
| 93        | Άλλες Δραστηριότητες Παροχής Υπηρεσιών  | 14            | 33           | 47            | 0,3          |
| 95        | Νοικοκυριά με οικιακό προσωπικό   | 6             | 11           | 17            | 0,1          |
|           | <b>ΣΥΝΟΛΟ</b>   | <b>14.554</b> | <b>2.268</b> | <b>16.822</b> | <b>100,0</b> |
|           | <b>%</b>  | <b>86,5</b>   | <b>13,5</b>  | <b>100,0</b>  |              |

ΠΑΡΑΤΗΡΗΣΗ: Αναφέρονται μόνο οι κωδικοί για τους οποίους υπάρχουν περιπτώσεις ατυχημάτων.

Επιμέλεια: Π. Παντοβάκης

Επιμέλεια: Π. Παντοβάκης

Επιμέλεια: Π. Παντοβάκης

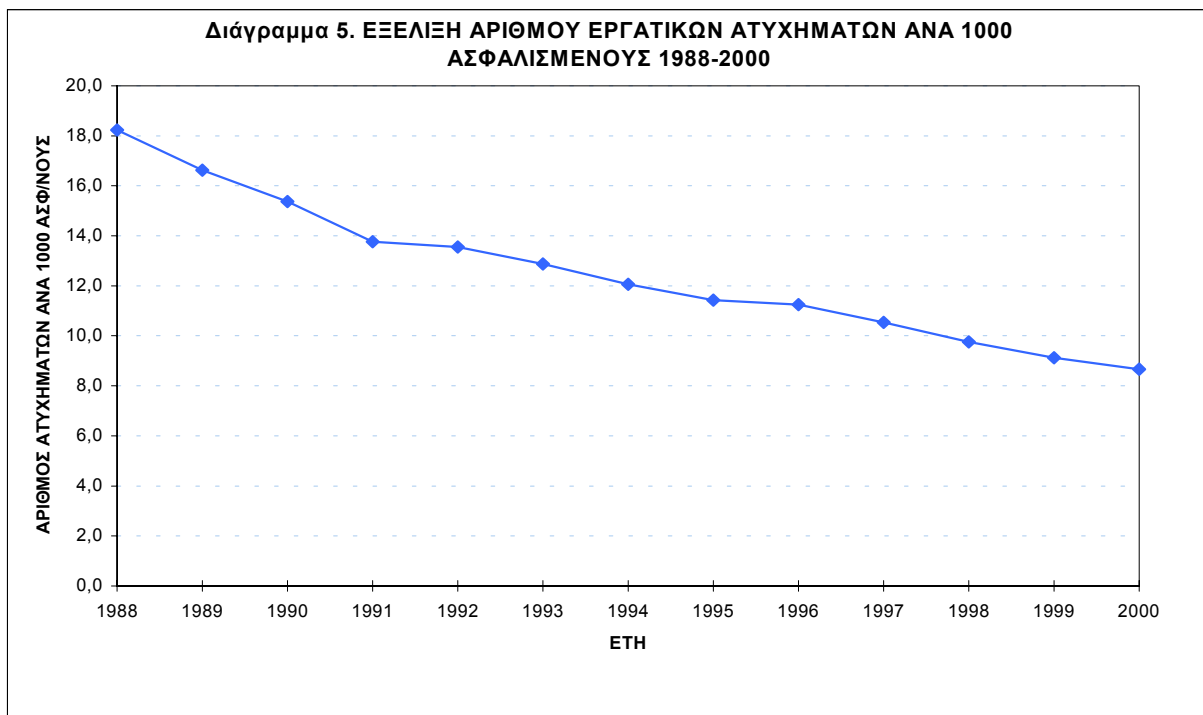
Σελίδα 8 από 27



Πίνακας 11. ΕΞΕΛΙΞΗ ΕΡΓΑΤΙΚΩΝ ΑΤΥΧΗΜΑΤΩΝ ΚΑΙ ΑΣΦΑΛΙΣΜΕΝΩΝ 1988 - 2000

| ΕΤΗ  | ΑΡΙΘΜΟΣ ΑΤΥΧΗΜΑΤΩΝ | ΕΤΗΣΙΑ ΜΕΤΑΒΟΛΗ ΑΡΙΘΜΟΥ ΑΤΥΧΗΜΑΤΩΝ (%) | ΑΜΕΣΑ ΑΣΦΑΛΙΣΜΕΝΟΙ | ΕΤΗΣΙΑ ΜΕΤΑΒΟΛΗ ΑΜΕΣΑ ΑΣΦΑΛΙΣΜΕΝΩΝ (%) | ΑΡΙΘΜΟΣ ΑΤΥΧΗΜΑΤΩΝ ΑΝΑ 1000 ΑΣΦ/ΝΟΥΣ | ΕΤΗΣΙΑ ΜΕΤΑΒΟΛΗ ΑΡΙΘΜΟΥ ΑΤΥΧΗΜΑΤΩΝ ΑΝΑ 1000 ΑΣΦ/ΝΟΥΣ (%) |
|------|--------------------|--|--------------------|--|--------------------------------------|--|
| 1988 | 32.192             | -                                      | 1.766.000          | -                                      | 18,2                                 | -  |
| 1989 | 29.847             | -7,3                                   | 1.795.000          | 1,6                                    | 16,6                                 | -8,8   |
| 1990 | 27.846             | -6,7                                   | 1.812.000          | 0,9                                    | 15,4                                 | -7,6   |
| 1991 | 25.185             | -9,6                                   | 1.830.000          | 1,0                                    | 13,8                                 | -10,4  |
| 1992 | 25.063             | -0,5                                   | 1.849.000          | 1,0                                    | 13,6                                 | -1,5   |
| 1993 | 23.959             | -4,4                                   | 1.860.000          | 0,6                                    | 12,9                                 | -5,0   |
| 1994 | 22.608             | -5,6                                   | 1.874.000          | 0,8                                    | 12,1                                 | -6,3   |
| 1995 | 21.540             | -4,7                                   | 1.884.000          | 0,5                                    | 11,4                                 | -5,2   |
| 1996 | 21.255             | -1,3                                   | 1.889.000          | 0,3                                    | 11,3                                 | -1,6   |
| 1997 | 20.046             | -5,7                                   | 1.902.000          | 0,7                                    | 10,5                                 | -6,3   |
| 1998 | 18.615             | -7,1                                   | 1.908.000          | 0,3                                    | 9,8                                  | -7,4   |
| 1999 | 17.658             | -5,1                                   | 1.935.246          | 1,4                                    | 9,1                                  | -6,5   |
| 2000 | 16.822             | -4,7                                   | 1.941.265          | 0,3                                    | 8,7                                  | -5,0   |

Διάγραμμα 5. ΕΞΕΛΙΞΗ ΑΡΙΘΜΟΥ ΕΡΓΑΤΙΚΩΝ ΑΤΥΧΗΜΑΤΩΝ ΑΝΑ 1000 ΑΣΦΑΛΙΣΜΕΝΟΥΣ 1988-2000

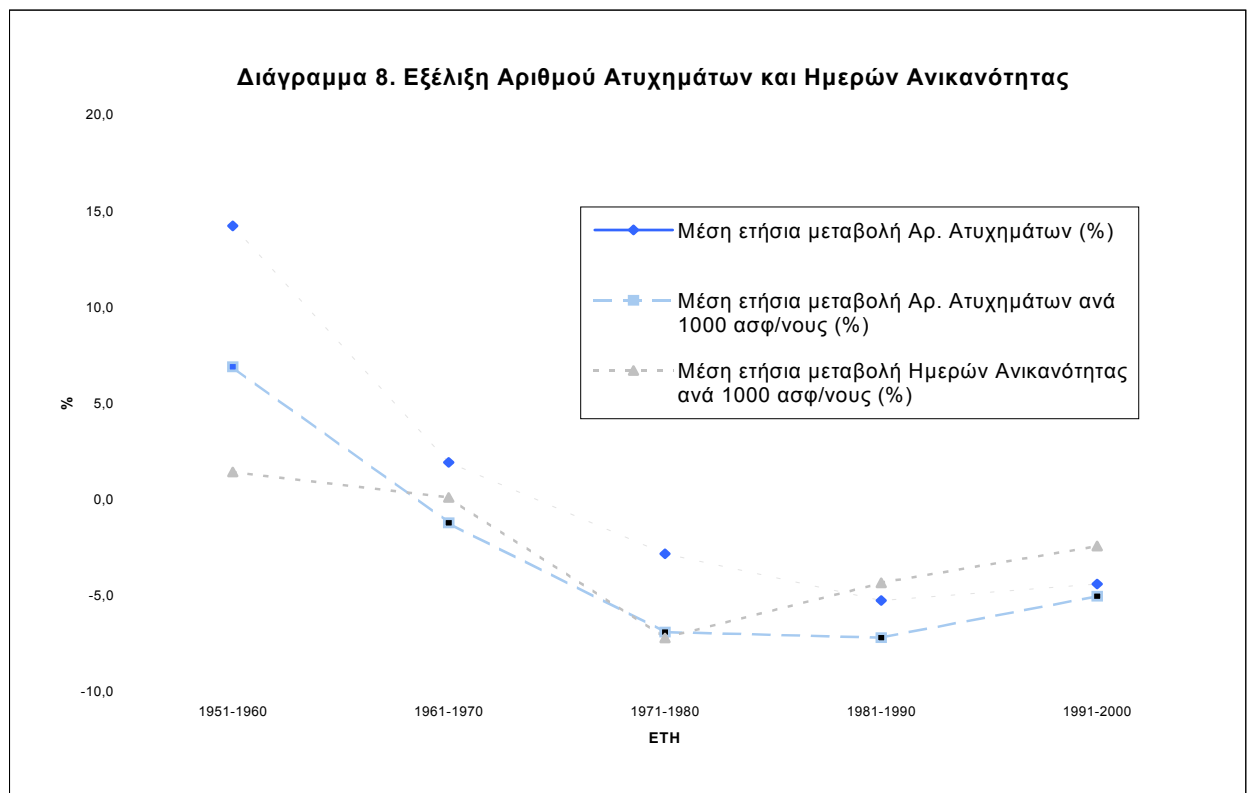


Πίνακας 12. ΕΞΕΛΙΞΗ ΕΡΓΑΤΙΚΩΝ ΑΤΥΧΗΜΑΤΩΝ ΚΑΙ ΗΜΕΡΩΝ ΑΝΙΚΑΝΟΤΗΤΑΣ  
ΣΕ ΣΧΕΣΗ ΜΕ ΤΟΝ ΑΝΤΙΣΤΟΙΧΟ ΑΡΙΘΜΟ ΑΣΦΑΛΙΣΜΕΝΩΝ

| ΕΤΗ  | ΑΡΙΘΜΟΣ ΑΤΥΧΗΜΑΤΩΝ | ΗΜΕΡΕΣ ΑΝΙΚΑΝΟΤΗΤΑΣ | ΑΡΙΘΜΟΣ ΑΣΦΑΛΙΣΜΕΝΩΝ | ΑΤΥΧ/ΤΑ ΑΝΑ 1000 ΑΣΦΑΛ. | ΗΜΕΡΕΣ ΑΝΑ 1000 ΑΣΦΑΛ. |
|------|--------------------|---------------------|----------------------|-------------------------|------------------------|
| 1947 | 4.581              | 145.455             | 309.000              | 14,8                    | 470,7                  |
| 1948 | 5.905              | 178.327             | 326.000              | 18,1                    | 547,0                  |
| 1949 | 7.996              | 238.919             | 340.000              | 23,5                    | 702,7                  |
| 1950 | 11.316             | 274.530             | 357.000              | 31,7                    | 769,0                  |
| 1951 | 14.223             | 417.085             | 393.000              | 36,2                    | 1061,3                 |
| 1952 | 21.099             | 518.915             | 415.000              | 50,8                    | 1250,4                 |
| 1953 | 22.335             | 514.399             | 470.000              | 47,5                    | 1094,5                 |
| 1954 | 24.982             | 520.981             | 515.000              | 48,5                    | 1011,6                 |
| 1955 | 30.693             | 650.160             | 584.000              | 52,6                    | 1113,3                 |
| 1956 | 37.406             | 729.448             | 590.000              | 63,4                    | 1236,4                 |
| 1957 | 40.881             | 797.190             | 610.000              | 67,0                    | 1306,9                 |
| 1958 | 41.406             | 791.151             | 630.000              | 65,7                    | 1255,8                 |
| 1959 | 39.920             | 778.490             | 657.000              | 60,8                    | 1184,9                 |
| 1960 | 44.174             | 835.370             | 718.000              | 61,5                    | 1163,5                 |
| 1961 | 52.555             | 950.096             | 726.000              | 72,4                    | 1308,7                 |
| 1962 | 56.392             | 1.054.865           | 732.000              | 77,0                    | 1441,1                 |
| 1963 | 60.050             | 1.113.208           | 748.000              | 80,3                    | 1488,2                 |
| 1964 | 64.731             | 1.183.276           | 783.000              | 82,7                    | 1511,2                 |
| 1965 | 63.849             | 1.234.113           | 795.000              | 80,3                    | 1552,3                 |
| 1966 | 67.595             | 1.283.601           | 839.000              | 80,6                    | 1529,9                 |
| 1967 | 62.205             | 1.226.437           | 874.000              | 71,2                    | 1403,2                 |
| 1968 | 63.132             | 1.106.950           | 924.000              | 68,3                    | 1198,0                 |
| 1969 | 57.670             | 1.156.799           | 952.000              | 60,6                    | 1215,1                 |
| 1970 | 61.530             | 1.247.725           | 964.000              | 63,8                    | 1294,3                 |
| 1971 | 59.117             | 1.256.481           | 974.000              | 60,7                    | 1290,0                 |
| 1972 | 63.107             | 1.294.028           | 1.020.000            | 61,9                    | 1268,7                 |
| 1973 | 56.721             | 1.175.814           | 1.057.000            | 53,7                    | 1112,4                 |
| 1974 | 48.794             | 1.004.457           | 1.104.000            | 44,2                    | 909,8                  |
| 1975 | 44.952             | 927.417             | 1.141.000            | 39,4                    | 812,8                  |
| 1976 | 44.987             | 975.255             | 1.176.000            | 38,3                    | 829,3                  |
| 1977 | 46.594             | 974.323             | 1.222.000            | 38,1                    | 797,3                  |
| 1978 | 47.115             | 1.007.709           | 1.280.000            | 36,8                    | 787,3                  |
| 1979 | 46.976             | 954.688             | 1.356.000            | 34,6                    | 704,0                  |
| 1980 | 44.950             | 926.648             | 1.431.000            | 31,4                    | 647,6                  |
| 1981 | 45.493             | 927.270             | 1.508.000            | 30,2                    | 614,9                  |
| 1982 | 41.327             | 854.361             | 1.546.000            | 26,7                    | 552,6                  |
| 1983 | 38.828             | 803.979             | 1.589.000            | 24,4                    | 506,0                  |
| 1984 | 38.658             | 803.153             | 1.646.000            | 23,5                    | 487,9                  |
| 1985 | 38.836             | 804.279             | 1.683.000            | 23,1                    | 477,9                  |
| 1986 | 36.913             | 823.151             | 1.719.000            | 21,5                    | 478,9                  |
| 1987 | 36.590             | 791.586             | 1.744.000            | 21,0                    | 453,9                  |
| 1988 | 32.192             | 753.388             | 1.766.000            | 18,2                    | 426,6                  |
| 1989 | 29.847             | 756.204             | 1.795.000            | 16,6                    | 421,3                  |
| 1990 | 27.846             | 746.290             | 1.812.000            | 15,4                    | 411,9                  |
| 1991 | 25.185             | 687.937             | 1.831.000            | 13,8                    | 375,7                  |
| 1992 | 25.063             | 669.365             | 1.849.000            | 13,6                    | 362,0                  |
| 1993 | 23.959             | 705.214             | 1.861.000            | 12,9                    | 378,9                  |
| 1994 | 22.608             | 750.000             | 1.874.000            | 12,1                    | 400,2                  |
| 1995 | 21.540             | 686.000             | 1.884.000            | 11,4                    | 364,1                  |
| 1996 | 21.225             | 633.390             | 1.889.000            | 11,2                    | 335,3                  |
| 1997 | 20.046             | 572.163             | 1.902.000            | 10,5                    | 300,8                  |
| 1998 | 18.615             | 577.425             | 1.908.000            | 9,8                     | 302,6                  |
| 1999 | 17.658             | 573.853             | 1.935.246            | 9,1                     | 296,5                  |
| 2000 | 16.822             | 578.979             | 1.941.265            | 8,7                     | 298,2                  |

Πίνακας 13. Εξέλιξη Αριθμού Ατυχημάτων και Ημερών Ανικανότητας 1951-2000 ανά 10ετίες

| ΕΤΗ       | Μέση ετήσια μεταβολή Αρ. Ατυχημάτων (%) | Μέση ετήσια μεταβολή Αρ. Ατυχημάτων ανά 1000 ασφ/νους (%) | Μέση ετήσια μεταβολή Ημερών Ανικανότητας ανά 1000 ασφ/νους (%) |
|-----------|---|---|--|
| 1951-1960 | 14,3                                    | 6,9   | 1,5  |
| 1961-1970 | 2,0                                     | -1,2  | 0,1  |
| 1971-1980 | -2,8                                    | -6,9  | -7,2   |
| 1981-1990 | -5,2                                    | -7,1  | -4,3   |
| 1991-2000 | -4,4                                    | -5,0  | -2,4   |

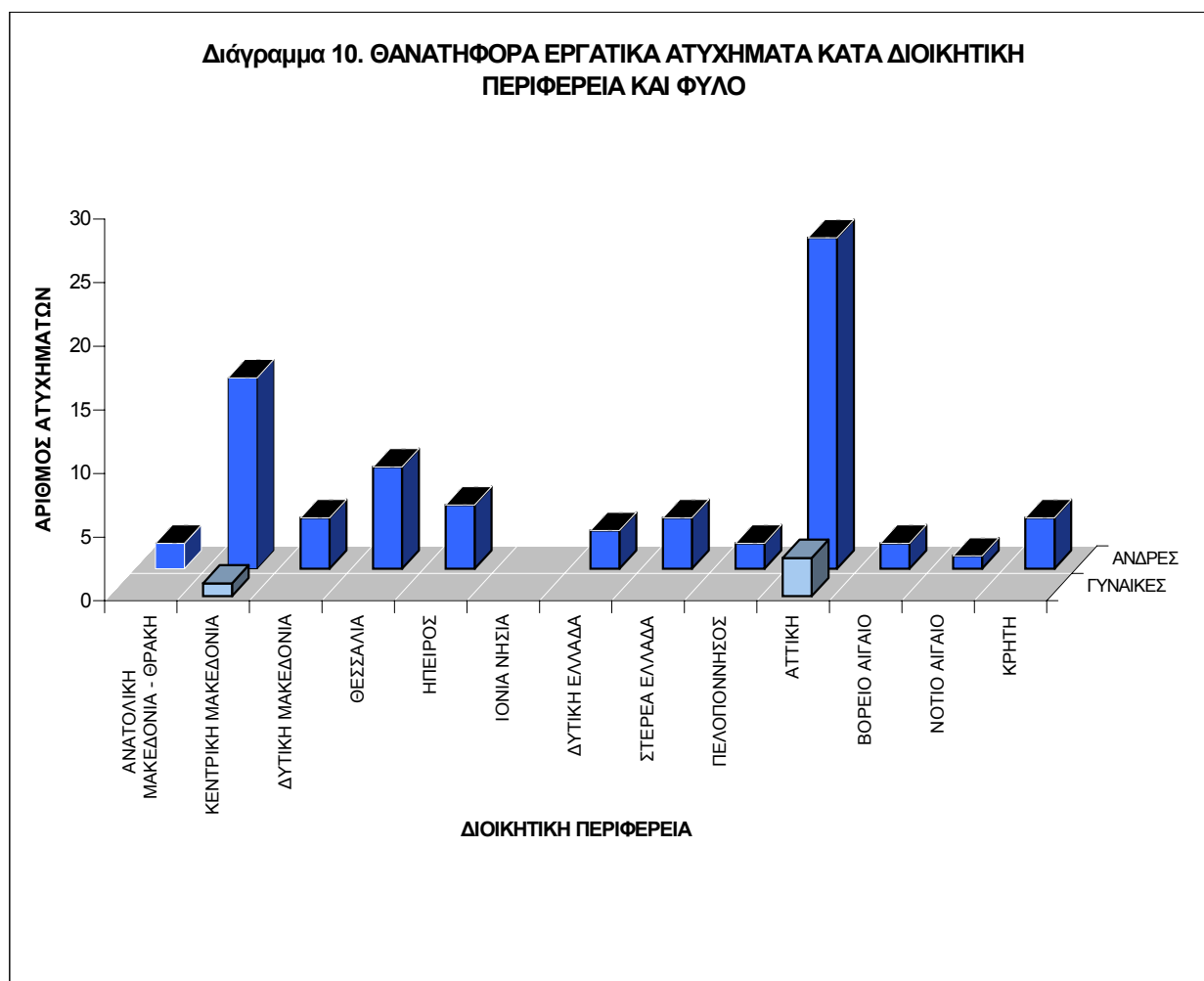




Πίνακας 15. ΘΑΝΑΤΟΦΟΡΑ ΕΡΓΑΤΙΚΑ ΑΤΥΧΗΜΑΤΑ  
ΚΑΤΑ ΔΙΟΙΚΗΤΙΚΗ ΠΕΡΙΦΕΡΕΙΑ ΚΑΙ ΦΥΛΟ

| ΠΕΡΙΦΕΡΕΙΑ<br>ΦΥΛΟ | ΑΝΑΤΟΛΙΚΗ<br>ΜΑΚΕΔΟΝΙΑ - ΘΡΑΚΗ | ΚΕΝΤΡΙΚΗ ΜΑΚΕΔΟΝΙΑ | ΔΥΤΙΚΗ ΜΑΚΕΔΟΝΙΑ | ΘΕΣΣΑΛΙΑ | ΗΠΕΙΡΟΣ | ΙΟΝΙΑ ΝΗΣΙΑ | ΔΥΤΙΚΗ ΕΛΛΑΔΑ | ΣΤΕΡΕΑ ΕΛΛΑΔΑ | ΠΕΛΟΠΟΝΝΗΣΟΣ | ΑΤΤΙΚΗ | ΒΟΡΕΙΟ ΑΙΓΑΙΟ | ΝΟΤΙΟ ΑΙΓΑΙΟ | ΚΡΗΤΗ | ΣΥΝΟΛΟ | %     |
|--------------------|--------------------------------|--------------------|------------------|----------|---------|-------------|---------------|---------------|--------------|--------|---------------|--------------|-------|--------|-------|
|                    | ΑΝΔΡΕΣ                         | 2                  | 15               | 4        | 8       | 5           |               | 3             | 4            | 2      | 26            | 2            | 1     | 4      | 76    |
| ΓΥΝΑΙΚΕΣ           |                                | 1                  |                  |          |         |             |               |               |              | 3      |               |              |       | 4      | 5,0   |
| ΣΥΝΟΛΟ             | 2                              | 16                 | 4                | 8        | 5       | 0           | 3             | 4             | 2            | 29     | 2             | 1            | 4     | 80     | 100,0 |
| %                  | 2,5                            | 20,0               | 5,0              | 10,0     | 6,3     | 0,0         | 3,8           | 5,0           | 2,5          | 36,3   | 2,5           | 1,3          | 5,0   | 100,0  |       |

Διάγραμμα 10. ΘΑΝΑΤΟΦΟΡΑ ΕΡΓΑΤΙΚΑ ΑΤΥΧΗΜΑΤΑ ΚΑΤΑ ΔΙΟΙΚΗΤΙΚΗ  
ΠΕΡΙΦΕΡΕΙΑ ΚΑΙ ΦΥΛΟ



Πίνακας 18. ΘΑΝΑΤΗΦΟΡΑ ΕΡΓΑΤΙΚΑ ΑΤΥΧΗΜΑΤΑ ΚΑΤΑ ΑΣΚΟΥΜΕΝΗ ΕΝΕΡΓΕΙΑ

| Κωδικός | ΑΣΚΟΥΜΕΝΗ ΕΝΕΡΓΕΙΑ Ή ΤΥΠΟΣ ΑΤΥΧΗΜΑΤΟΣ  | ΣΥΝΟΛΟ | %     |
|---------|--|--------|-------|
| 1       | Πτώσεις ατόμων από ύψος  | 15     | 18,8  |
| 2       | Πτώσεις ατόμων στο ίδιο επίπεδο  | 1      | 1,3   |
| 3       | Ολισθήσεις, καταρρεύσεις και κτύπημα από πύπτοντα αντικείμενα                | 10     | 12,5  |
| 4       | Πρόσκρουση σε σταθερά αντικείμενα και κτύπημα σε ή από κινούμενα αντικείμενα | 39     | 48,8  |
| 5       | Συμπίεση μέσα ή ανάμεσα σε αντικείμενα                                       | 5      | 6,3   |
| 6       | Υπερπροσπάθεια ή κοπιώδεις κινήσεις  | 0      | 0,0   |
| 7       | Έκθεση σε ή επαφή με ακραίες θερμοκρασίες                                    | 1      | 1,3   |
| 8       | Έκθεση σε ή επαφή με ηλεκτρικό ρεύμα   | 6      | 7,5   |
| 9       | Έκθεση σε ή επαφή με επιβλαβείς ουσίες ή ακτινοβολία                         | 0      | 0,0   |
| 10      | Άλλες κατηγορίες ατυχημάτων μ.α.κ.   | 3      | 3,8   |
| ΣΥΝΟΛΟ  |  | 80     | 100,0 |

Πίνακας 19. ΘΑΝΑΤΗΦΟΡΑ ΕΡΓΑΤΙΚΑ ΑΤΥΧΗΜΑΤΑ ΚΑΤΑ ΥΛΙΚΟ ΠΑΡΑΓΟΝΤΑ

| Κωδικός | ΥΛΙΚΟΣ ΠΑΡΑΓΟΝΤΑΣ                        | ΣΥΝΟΛΟ | %     |
|---------|--|--------|-------|
| 1       | Μηχανήματα                               | 3      | 3,8   |
| 2       | Μέσα μεταφοράς και ανυψωτικός εξοπλισμός | 43     | 53,8  |
| 3       | Λοιπός εξοπλισμός                        | 3      | 3,8   |
| 4       | Υλικά, ουσίες και ακτινοβολίες           | 6      | 7,5   |
| 5       | Εργασιακό περιβάλλον                     | 16     | 20,0  |
| 6       | Άλλοι παράγοντες                         | 6      | 7,5   |
| 7       | Παράγοντες μη ταξινομηθέντες             | 3      | 3,8   |
| ΣΥΝΟΛΟ  |  | 80     | 100,0 |

Πίνακας 20. ΘΑΝΑΤΟΦΟΡΑ ΕΡΓΑΤΙΚΑ ΑΤΥΧΗΜΑΤΑ  
 ΚΑΤΑ ΟΙΚΟΝΟΜΙΚΗ ΔΡΑΣΤΗΡΙΟΤΗΤΑ ΚΑΙ ΔΙΟΙΚΗΤΙΚΗ ΠΕΡΙΦΕΡΕΙΑ

| Κωδικός       | ΠΕΡΙΦΕΡΕΙΑ  | ΟΙΚΟΝΟΜΙΚΗ ΔΡΑΣΤΗΡΙΟΤΗΤΑ       |                       |                     |             |            |                |                  |                  |              |             |                  | ΣΥΝΟΛΟ     | %          |                 |              |
|---------------|---|--------------------------------|-----------------------|---------------------|-------------|------------|----------------|------------------|------------------|--------------|-------------|------------------|------------|------------|-----------------|--------------|
|               |   | ΑΝΑΤΟΛΙΚΗ<br>ΜΑΚΕΔΟΝΙΑ - ΘΡΑΚΗ | ΚΕΝΤΡΙΚΗ<br>ΜΑΚΕΔΟΝΙΑ | ΔΥΤΙΚΗ<br>ΜΑΚΕΔΟΝΙΑ | ΘΕΣΣΑΛΙΑ    | ΗΠΕΙΡΟΣ    | ΙΟΝΙΑ<br>ΝΗΣΙΑ | ΔΥΤΙΚΗ<br>ΕΛΛΑΔΑ | ΣΤΕΡΕΑ<br>ΕΛΛΑΔΑ | ΠΕΛΟΠΟΝΝΗΣΟΣ | ΑΤΤΙΚΗ      | ΒΟΡΕΙΟ<br>ΑΙΓΑΙΟ |            |            | ΝΟΤΙΟ<br>ΑΙΓΑΙΟ | ΚΡΗΤΗ        |
|               | Άγνωστη   |                                |                       |                     |             |            |                |                  |                  |              | 1           | 1                |            |            | 2               | 2,5          |
| 1             | Γεωργία,Κτηνοτροφία,Θήρα                            |                                |                       |                     | 1           |            |                |                  |                  |              |             |                  |            |            | 1               | 1,3          |
| 2             | Δασοκομία,Υλοτομία                                  |                                |                       |                     |             | 1          |                |                  |                  |              |             |                  |            |            | 1               | 1,3          |
| 5             | Αλιεία,Ιχθυοτροφεία                                 |                                |                       |                     |             | 1          |                |                  |                  | 1            |             |                  |            |            | 2               | 2,5          |
| 10            | Εξόρυξη Ανθρακα - Λιγνίτη                           |                                |                       | 1                   |             |            |                |                  |                  |              |             |                  |            |            | 1               | 1,3          |
| 14            | Λοιπά Ορυχεία - Λατομεία                            |                                |                       |                     | 1           |            |                |                  |                  |              |             |                  |            |            | 1               | 1,3          |
| 15            | Βιομ. Τροφίμων & Ποτών                              |                                | 1                     |                     | 1           |            |                |                  |                  |              | 3           |                  |            |            | 5               | 6,3          |
| 19            | Κατεργ. Δέρματος - Υποδήματα                        |                                |                       |                     |             |            |                |                  |                  |              | 1           |                  |            |            | 1               | 1,3          |
| 24            | Παραγωγή Χημικών Προϊόντων                          |                                |                       |                     |             |            |                |                  |                  |              | 1           |                  |            |            | 1               | 1,3          |
| 26            | Κατασκ. Προϊόντων από ορυκτά                        | 1                              | 2                     |                     |             | 1          |                |                  |                  |              | 2           |                  |            |            | 6               | 7,5          |
| 27            | Παραγωγή Βασικών Μετάλλων                           |                                | 2                     |                     | 1           |            |                |                  |                  |              | 1           |                  |            |            | 4               | 5,0          |
| 35            | Κατασκευή Εξοπλισμού Μεταφορών                      |                                |                       |                     |             |            |                |                  |                  |              | 2           |                  |            |            | 2               | 2,5          |
| 45            | Κατασκευές  | 1                              | 6                     | 2                   | 3           | 2          |                | 1                | 1                | 1            | 10          |                  |            | 2          | 29              | 36,3         |
| 50            | Πώληση-Ζώντ. Οχημάτων / πώληση<br>Καυσίμων          |                                | 1                     |                     |             |            |                |                  |                  |              | 1           |                  |            |            | 2               | 2,5          |
| 51            | Χονδρικό Εμπόριο-Εμπόριο με<br>Προμήθεια            |                                |                       |                     |             |            |                |                  |                  | 1            | 2           |                  |            |            | 3               | 3,8          |
| 52            | Λιανικό Εμπόριο - Επισκευές<br>συσκευών             |                                |                       |                     |             |            |                |                  |                  |              | 1           |                  |            |            | 1               | 1,3          |
| 55            | Ξενοδοχεία - Εστιατόρια                             |                                | 1                     |                     |             |            |                |                  |                  |              |             | 1                | 1          | 1          | 4               | 5,0          |
| 60            | Χερσαίες Μεταφορές                                  |                                | 1                     |                     |             |            |                |                  |                  |              | 2           |                  |            | 1          | 5               | 6,3          |
| 63            | Συναφείς με τις μεταφορές βοηθητ.<br>δραστηρ.       |                                | 1                     |                     |             |            |                |                  |                  |              |             |                  |            |            | 1               | 1,3          |
| 64            | Ταχυδρομεία & Τηλεπικοινωνίες                       |                                |                       |                     | 1           |            |                |                  |                  |              |             |                  |            |            | 1               | 1,3          |
| 75            | Δημόσια Διοίκηση & Άμυνα-Υποχρ.<br>Κοινωνική Ασφάλ. |                                |                       | 1                   |             |            |                |                  |                  |              | 2           |                  |            |            | 3               | 3,8          |
| 85            | Υγεία & Κοινωνική μέριμνα                           |                                | 1                     |                     |             |            |                |                  |                  |              |             |                  |            |            | 1               | 1,3          |
| 90            | Διάθεση Λυμάτων & Απορριμμάτων -<br>Υγιεινή κ.α.    |                                |                       |                     |             |            |                |                  |                  |              | 1           |                  |            |            | 2               | 2,5          |
| 91            | Δραστηριότητες Οργανώσεων                           |                                |                       |                     |             |            |                |                  |                  |              | 1           |                  |            |            | 1               | 1,3          |
| <b>ΣΥΝΟΛΟ</b> |   | <b>2</b>                       | <b>16</b>             | <b>4</b>            | <b>8</b>    | <b>5</b>   | <b>0</b>       | <b>3</b>         | <b>4</b>         | <b>2</b>     | <b>29</b>   | <b>2</b>         | <b>1</b>   | <b>4</b>   | <b>80</b>       | <b>100,0</b> |
| <b>%</b>      |   | <b>2,5</b>                     | <b>20,0</b>           | <b>5,0</b>          | <b>10,0</b> | <b>6,3</b> | <b>0,0</b>     | <b>3,8</b>       | <b>5,0</b>       | <b>2,5</b>   | <b>36,3</b> | <b>2,5</b>       | <b>1,3</b> | <b>5,0</b> | <b>100,0</b>    |              |

ΠΑΡΑΤΗΡΗΣΗ: Αναφέρονται μόνο οι κωδικοί για τους οποίους υπάρχουν περιπτώσεις ατυχημάτων.

Πίνακας 21. ΘΑΝΑΤΦΟΡΑ ΕΡΓΑΤΙΚΑ ΑΤΥΧΗΜΑΤΑ  
ΚΑΤΑ ΟΙΚΟΝΟΜΙΚΗ ΔΡΑΣΤΗΡΙΟΤΗΤΑ ΚΑΙ ΗΛΙΚΙΑ

| Κωδικός | ΟΙΚΟΝΟΜΙΚΗ ΔΡΑΣΤΗΡΙΟΤΗΤΑ                         | ΗΛΙΚΙΑ  |     |           |           |           |           |           |     | ΣΥΝΟΛΟ |
|---------|--|---------|-----|-----------|-----------|-----------|-----------|-----------|-----|--------|
|         |  | Άγνωστη | ?17 | 18 έως 24 | 25 έως 34 | 35 έως 44 | 45 έως 54 | 55 έως 64 | ≥65 |        |
|         | Άγνωστη  | 1       |     |           |           |           | 1         |           |     | 2      |
| 1       | Γεωργία,Κτηνοτροφία,Θήρα                         |         |     |           |           |           | 1         |           |     | 1      |
| 2       | Δασοκομία,Υλοτομία                               |         |     |           |           |           | 1         |           |     | 1      |
| 5       | Αλιεία,Ιχθυοτροφεία                              |         |     |           |           | 1         |           | 1         |     | 2      |
| 10      | Εξόρυξη Άνθρακα - Λιγνίτη                        |         |     |           |           | 1         |           |           |     | 1      |
| 14      | Λοιπά Ορυχεία - Λατομεία                         |         |     |           | 1         |           |           |           |     | 1      |
| 15      | Βιομ. Τροφίμων & Ποτών                           |         |     | 1         |           |           | 3         | 1         |     | 5      |
| 19      | Κατεργ. Δέρματος - Υποδήματα                     |         |     |           |           | 1         |           |           |     | 1      |
| 24      | Παραγωγή Χημικών Προϊόντων                       | 1       |     |           |           |           |           |           |     | 1      |
| 26      | Κατασκ. Προϊόντων από ορυκτά                     |         |     |           | 2         | 3         | 1         |           |     | 6      |
| 27      | Παραγωγή Βασικών Μετάλλων                        |         |     | 2         | 1         |           |           | 1         |     | 4      |
| 35      | Κατασκευή Εξοπλισμού Μεταφορών                   |         |     |           |           | 2         |           |           |     | 2      |
| 45      | Κατασκευές                                       |         |     | 1         | 5         | 8         | 11        | 4         |     | 29     |
| 50      | Πώληση-Συντ. Οχημάτων / Πώληση Καυσίμων          |         |     |           |           | 1         |           | 1         |     | 2      |
| 51      | Χονδρικό Εμπόριο-Εμπόριο με Προμήθεια            | 1       |     |           | 2         |           |           |           |     | 3      |
| 52      | Λιανικό Εμπόριο - Επισκευές συσκευών             |         |     |           | 1         |           |           |           |     | 1      |
| 55      | Ξενοδοχεία - Εστιατόρια                          |         |     | 1         | 1         | 1         | 1         |           |     | 4      |
| 60      | Χερσαίες Μεταφορές                               |         |     | 1         | 2         | 1         | 1         |           |     | 5      |
| 63      | Συναφείς με τις μεταφορές βοηθητ. δραστηρ.       |         |     |           | 1         |           |           |           |     | 1      |
| 64      | Ταχυδρομεία & Τηλεπικοινωνίες                    |         |     |           | 1         |           |           |           |     | 1      |
| 75      | Δημόσια Διοίκηση & Άμυνα-Υποχρ. Κοινωνική Ασφάλ. |         |     |           | 2         |           |           | 1         |     | 3      |
| 85      | Υγεία & Κοινωνική μέριμνα                        |         |     |           |           |           | 1         |           |     | 1      |
| 90      | Διάθεση Λυμάτων & Απορριμμάτων - Υγιεινή κ.α.    |         |     | 1         | 1         |           |           |           |     | 2      |
| 91      | Δραστηριότητες Οργανώσεων                        |         |     |           |           |           | 1         |           |     | 1      |
| ΣΥΝΟΛΟ  |  | 3       | 0   | 7         | 20        | 19        | 22        | 9         | 0   | 80     |
| %       |  | 3,8     | 0,0 | 8,8       | 25,0      | 23,8      | 27,5      | 11,3      | 0,0 | 100,0  |

ΠΑΡΑΤΗΡΗΣΗ: Αναφέρονται μόνο οι κωδικοί για τους οποίους υπάρχουν περιπτώσεις ατυχημάτων.

Πίνακας 22. ΚΑΤΑΝΟΜΗ ΘΑΝΑΤΟΦΟΡΩΝ ΕΡΓΑΤΙΚΩΝ ΑΤΥΧΗΜΑΤΩΝ  
 ΚΑΤΑ ΟΙΚΟΝΟΜΙΚΗ ΔΡΑΣΤΗΡΙΟΤΗΤΑ ΚΑΙ ΕΙΔΟΣ ΤΡΑΥΜΑΤΟΣ

| Κωδικός | ΕΙΔΟΣ ΤΡΑΥΜΑΤΟΣ                                  | ΟΙΚΟΝΟΜΙΚΗ ΔΡΑΣΤΗΡΙΟΤΗΤΑ |                          |                 |         |   |           |               |                               |                |        |
|---------|--|--------------------------|--------------------------|-----------------|---------|---|-----------|---------------|-------------------------------|----------------|--------|
|         |  | Θλάση                    | Κρανιο-εγκεφαλική κάκωση | Θλαστικό Τραύμα | Κάταγμα | Ασφυξία, δηλητηρίαση από αέρια, πνιγμός | Εγκαύματα | Ηλεκτροπληξία | Μη εξακριβωμένος τραυματισμός | Άλλη περίπτωση | ΣΥΝΟΛΟ |
|         | Άγνωστη  | 1                        | 1                        |                 |         |   |           |               |                               | 2              |        |
| 1       | Γεωργία, Κτηνοτροφία, Θήρα                       |                          | 1                        |                 |         |   |           |               |                               | 1              |        |
| 2       | Δασοκομία, Υλοτομία                              | 1                        |                          |                 |         |   |           |               |                               | 1              |        |
| 5       | Αλιεία, Ιχθυοτροφεία                             |                          |                          |                 |         | 1                                       |           |               | 1                             | 2              |        |
| 10      | Εξόρυξη Άνθρακα - Λιγνίτη                        | 1                        |                          |                 |         |   |           |               |                               | 1              |        |
| 14      | Λοιπά Ορυχεία - Λατομεία                         |                          | 1                        |                 |         |   |           |               |                               | 1              |        |
| 15      | Βιομ. Τροφίμων & Ποτών                           |                          | 4                        |                 | 1       |   |           |               |                               | 5              |        |
| 19      | Κατεργ. Δέρματος - Υποδήματα                     |                          | 1                        |                 |         |   |           |               |                               | 1              |        |
| 24      | Παραγωγή Χημικών Προϊόντων                       |                          | 1                        |                 |         |   |           |               |                               | 1              |        |
| 26      | Κατασκ. Προϊόντων από ορυκτά                     |                          | 5                        |                 |         |   | 1         |               |                               | 6              |        |
| 27      | Παραγωγή Βασικών Μετάλλων                        |                          | 2                        | 1               |         |   |           | 1             |                               | 4              |        |
| 35      | Κατασκευή Εξοπλισμού Μεταφορών                   |                          | 1                        |                 |         |   | 1         |               |                               | 2              |        |
| 45      | Κατασκευές                                       | 1                        | 19                       | 1               | 4       |   | 2         |               | 2                             | 29             |        |
| 50      | Πώληση-Συντ. Οχημάτων / Πώληση Καυσίμων          |                          |                          | 2               |         |   |           |               |                               | 2              |        |
| 51      | Χονδρικό Εμπόριο-Εμπόριο με Προμήθεια            |                          | 2                        |                 | 1       |   |           |               |                               | 3              |        |
| 52      | Λιανικό Εμπόριο - Επισκευές συσκευών             |                          | 1                        |                 |         |   |           |               |                               | 1              |        |
| 55      | Ξενοδοχεία - Εστιατόρια                          |                          | 2                        |                 |         | 1                                       | 1         |               |                               | 4              |        |
| 60      | Χερσαίες Μεταφορές                               |                          | 2                        |                 | 2       |   |           |               | 1                             | 5              |        |
| 63      | Συναφείς με τις μεταφορές βοηθητ. δραστηρ.       | 1                        |                          |                 |         |   |           |               |                               | 1              |        |
| 64      | Ταχυδρομεία & Τηλεπικοινωνίες                    |                          |                          |                 |         |   | 1         |               |                               | 1              |        |
| 75      | Δημόσια Διοίκηση & Άμυνα-Υποχρ. Κοινωνική Ασφάλ. |                          |                          | 2               | 1       |   |           |               |                               | 3              |        |
| 85      | Υγεία & Κοινωνική μέριμνα                        |                          | 1                        |                 |         |   |           |               |                               | 1              |        |
| 90      | Διάθεση Λυμάτων & Απορριμμάτων - Υγιεινή κ.α.    |                          | 1                        |                 |         |   |           |               | 1                             | 2              |        |
| 91      | Δραστηριότητες Οργανώσεων                        |                          | 1                        |                 |         |   |           |               |                               | 1              |        |
| ΣΥΝΟΛΟ  |  | 5                        | 46                       | 6               | 9       | 2                                       | 1         | 5             | 1                             | 5              | 80     |
| %       |  | 6,3                      | 57,5                     | 7,5             | 11,3    | 2,5                                     | 1,3       | 6,3           | 1,3                           | 6,3            | 100,0  |

ΠΑΡΑΤΗΡΗΣΗ: Αναφέρονται μόνο οι κωδικοί για τους οποίους υπάρχουν περιπτώσεις ατυχημάτων.



Πίνακας 28. ΚΑΤΑΝΟΜΗ ΔΕΙΓΜΑΤΟΣ ΕΡΓΑΤΙΚΩΝ ΑΤΥΧΗΜΑΤΩΝ ΚΑΤΑ ΤΡΑΥΜΑΤΙΣΘΕΝ ΜΕΡΟΣ ΣΩΜΑΤΟΣ ΚΑΙ ΗΛΙΚΙΑ

| ΜΕΡΟΣ ΣΩΜΑΤΟΣ                                   | ΗΛΙΚΙΑ  |     |           |           |           |           |           |     |        | ΟΝΟΜΑΣ | % |
|---|---------|-----|-----------|-----------|-----------|-----------|-----------|-----|--------|--------|---|
|   | Άγνωστη | ?17 | 18 έως 24 | 25 έως 34 | 35 έως 44 | 45 έως 54 | 55 έως 64 | ≥65 |        |        |   |
| 11 ΚΕΦΑΛΗ,ΕΓΚΕΦΑΛΟΣ, ΕΓΚΕΦΑΛΙΚΑ ΝΕΥΡΑ,ΑΓΓΕΙΑ    | 13      | 2   | 75        | 157       | 108       | 113       | 51        | 1   | 520    | 3,7    |   |
| 12 ΠΡΟΣΩΠΟ                                      | 2       | 3   | 35        | 68        | 48        | 53        | 11        |     | 220    | 1,6    |   |
| 13 ΟΦΘΑΛΜΟΙ                                     | 10      |     | 39        | 127       | 93        | 88        | 22        | 1   | 380    | 2,7    |   |
| 14 ΩΤΑ  |         |     | 1         | 5         | 2         | 1         | 2         |     | 11     | 0,1    |   |
| 15 ΟΔΟΝΤΕΣ                                      | 1       |     | 1         | 2         | 2         |           |           |     | 6      | 0,0    |   |
| 18 ΚΕΦΑΛΗ,ΚΑΚΩΣΗ ΣΕ ΠΟΛΛΑ ΣΗΜΕΙΑ                | 8       |     | 36        | 60        | 40        | 44        | 14        | 1   | 203    | 1,4    |   |
| 19 ΚΕΦΑΛΗ,ΑΛΛΑ ΜΕΡΗ                             |         |     | 6         | 14        | 7         | 12        | 4         |     | 43     | 0,3    |   |
| 21 ΛΑΙΜΟΣ,ΣΠΟΝΔΥΛΙΚΗ ΣΤΗΛΗ, ΑΥΧΕΝΙΚΟΙ ΣΠΟΝΔΥΛΟΙ | 6       |     | 13        | 19        | 21        | 11        | 2         |     | 72     | 0,5    |   |
| 31 ΡΑΧΗ,ΣΠΟΝΔΥΛΙΚΗ ΣΤΗΛΗ,ΣΠΟΝΔΥΛΟΙ              | 7       |     | 50        | 138       | 114       | 75        | 32        | 3   | 419    | 3,0    |   |
| 39 ΡΑΧΗ,ΑΛΛΑ ΜΕΡΗ                               | 3       |     | 1         | 4         | 5         | 2         | 2         |     | 17     | 0,1    |   |
| 41 ΘΩΡΑΚΑΣ,ΠΛΕΥΡΕΣ, ΩΜΟΠΛΑΤΗ,ΔΙΑΡΘΡΩΣΗ ΩΜΟΥ     | 13      | 1   | 45        | 121       | 148       | 136       | 62        | 6   | 532    | 3,8    |   |
| 42 ΘΩΡΑΚΙΚΗ ΧΩΡΑ ΚΑΙ ΟΡΓΑΝΑ ΤΗΣ                 | 3       |     | 10        | 13        | 21        | 18        | 7         | 1   | 73     | 0,5    |   |
| 43 ΠΥΕΛΙΚΗ-ΚΟΙΛΙΑΚΗ ΧΩΡΑ ΚΑΙ ΟΡΓΑΝΑ ΤΗΣ         |         | 1   | 12        | 25        | 22        | 7         | 9         |     | 76     | 0,5    |   |
| 48 ΚΟΡΜΟΣ,ΚΑΚΩΣΗ ΣΕ ΠΟΛΛΑ ΣΗΜΕΙΑ                |         |     |           | 2         |           | 1         | 1         |     | 4      | 0,0    |   |
| 49 ΚΟΡΜΟΣ,ΑΛΛΑ ΜΕΡΗ                             | 2       |     | 7         | 10        | 4         | 8         | 2         |     | 33     | 0,2    |   |
| 51 ΩΜΟΣ,ΔΙΑΡΘΡΩΣΕΙΣ ΩΜΟΥ                        | 11      | 1   | 65        | 151       | 97        | 120       | 34        | 2   | 481    | 3,4    |   |
| 52 ΒΡΑΧΙΟΝΑΣ,ΑΓΚΩΝΑΣ                            | 24      | 3   | 174       | 286       | 235       | 175       | 59        | 1   | 957    | 6,8    |   |
| 53 ΧΕΡΙ   | 25      | 8   | 163       | 365       | 261       | 161       | 69        | 3   | 1.055  | 7,5    |   |
| 54 ΔΑΚΤΥΛΟΙ ΧΕΡΙΟΥ                              | 92      | 14  | 625       | 1.141     | 832       | 586       | 175       | 6   | 3.471  | 24,5   |   |
| 55 ΚΑΡΠΟΣ                                       | 16      | 6   | 161       | 309       | 202       | 170       | 61        | 2   | 927    | 6,5    |   |
| 61 ΙΣΧΙΟ ΚΑΙ ΔΙΑΡΘΡΩΣΗ ΤΟΥ                      | 6       | 4   | 61        | 99        | 95        | 79        | 36        |     | 380    | 2,7    |   |
| 62 ΚΝΗΜΗ,ΓΟΝΑΤΟ                                 | 36      | 4   | 244       | 561       | 329       | 244       | 98        | 5   | 1.521  | 10,7   |   |
| 63 ΑΣΤΡΑΓΑΛΟΣ                                   | 27      | 10  | 174       | 390       | 261       | 193       | 60        | 3   | 1.118  | 7,9    |   |
| 64 ΠΟΔΙ   | 24      | 9   | 141       | 310       | 267       | 211       | 59        | 3   | 1.024  | 7,2    |   |
| 65 ΔΑΚΤΥΛΟΙ ΠΟΔΙΟΥ                              | 10      |     | 70        | 159       | 118       | 90        | 36        |     | 483    | 3,4    |   |
| 71 ΟΛΟΚΛΗΡΟ ΤΟ ΣΩΜΑ (ΣΥΣΤΗΜΙΚΗ ΔΡΑΣΗ)           | 2       |     | 5         | 4         | 10        | 6         | 3         |     | 30     | 0,2    |   |
| 78 ΚΑΚΩΣΗ ΣΕ ΠΟΛΛΑ ΣΗΜΕΙΑ ΤΟΥ ΣΩΜΑΤΟΣ           | 2       |     | 16        | 28        | 23        | 20        | 9         |     | 98     | 0,7    |   |
| ΣΥΝΟΛΟ  | 343     | 66  | 2.230     | 4.568     | 3.365     | 2.624     | 920       | 38  | 14.154 | 100,0  |   |
| %   | 2,4     | 0,5 | 15,8      | 32,3      | 23,8      | 18,5      | 6,5       | 0,3 | 100,0  |        |   |

Πίνακας 29. ΚΑΤΑΝΟΜΗ ΔΕΙΓΜΑΤΟΣ ΕΡΓΑΤΙΚΩΝ ΑΤΥΧΗΜΑΤΩΝ  
ΚΑΤΑ ΟΙΚΟΝΟΜΙΚΗ ΔΡΑΣΤΗΡΙΟΤΗΤΑ ΚΑΙ ΔΙΟΙΚΗΤΙΚΗ ΠΕΡΙΦΕΡΕΙΑ

| Κωδικός | ΠΕΡΙΦΕΡΕΙΑ<br>ΟΙΚΟΝΟΜΙΚΗ ΔΡΑΣΤΗΡΙΟΤΗΤΑ        | ΑΝΑΤΟΛΙΚΗ       | ΚΕΝΤΡΙΚΗ  | ΔΥΤΙΚΗ    | ΘΕΣΣΑΛΙΑ  | ΗΠΕΙΡΟΣ   | ΙΟΝΙΑ ΝΗΣΙΑ | ΔΥΤΙΚΗ    | ΣΤΕΡΕΑ    | ΠΕΛΟΠΟΝΝΗΣΟΣ | ΑΤΤΙΚΗ    | ΒΟΡΕΙΟ    | ΝΟΤΙΟ     | ΚΡΗΤΗ     | ΣΥΝΟΛΟ    | %         |
|---------|---|-----------------|-----------|-----------|-----------|-----------|-------------|-----------|-----------|--------------|-----------|-----------|-----------|-----------|-----------|-----------|
|         |   | ΜΑΚΕΔΟΝΙΑ-ΘΡΑΚΗ | ΜΑΚΕΔΟΝΙΑ | ΜΑΚΕΔΟΝΙΑ | ΜΑΚΕΔΟΝΙΑ | ΜΑΚΕΔΟΝΙΑ | ΜΑΚΕΔΟΝΙΑ   | ΜΑΚΕΔΟΝΙΑ | ΜΑΚΕΔΟΝΙΑ | ΜΑΚΕΔΟΝΙΑ    | ΜΑΚΕΔΟΝΙΑ | ΜΑΚΕΔΟΝΙΑ | ΜΑΚΕΔΟΝΙΑ | ΜΑΚΕΔΟΝΙΑ | ΜΑΚΕΔΟΝΙΑ | ΜΑΚΕΔΟΝΙΑ |
|         | Άγνωστη                                       | 5               | 10        | 3         | 1         | 4         | 1           | 1         | 7         | 21           | 154       | 2         |           | 6         | 215       | 1,5       |
| 1       | Γεωργία,κτηνοτροφία,Θήρα                      | 9               | 14        |           | 13        | 1         |             |           | 17        | 5            | 4         |           |           | 4         | 67        | 0,5       |
| 2       | Δασοκομία,Υλοτομία                            | 9               | 69        | 7         | 25        | 7         |             | 2         | 5         | 1            |           |           |           | 1         | 126       | 0,9       |
| 5       | Αλιεία,Ιχθυοτροφεία                           |                 | 2         |           | 1         | 3         | 5           | 3         | 7         | 3            | 4         | 15        |           | 3         | 46        | 0,3       |
| 10      | Εξόρυξη Άνθρακα - Λιγνίτη                     |                 |           | 4         |           |           |             |           |           |              |           |           |           |           | 4         | 0,0       |
| 13      | Εξόρυξη Μεταλλευμάτων                         |                 | 12        |           |           |           |             |           | 9         |              |           |           |           |           | 21        | 0,1       |
| 14      | Λοιπά Ορυχεία - Λατομεία                      | 14              | 17        | 2         | 7         | 10        | 1           | 5         | 10        | 7            | 17        | 5         | 3         | 5         | 103       | 0,7       |
| 15      | Βιομ. Τροφίμων & Ποτών                        | 54              | 298       | 5         | 60        | 41        | 4           | 45        | 90        | 37           | 337       | 10        | 1         | 48        | 1.030     | 7,3       |
| 16      | Παραγ. Προ/ντων Καπνού                        | 2               | 24        |           |           |           |             | 1         |           | 1            | 31        |           |           |           | 59        | 0,4       |
| 17      | Παραγ. Κλωστ/κών υλών                         | 4               | 124       |           | 9         | 11        |             | 19        | 13        | 3            | 64        | 2         | 1         | 10        | 260       | 1,8       |
| 18      | Κατασκ. Ενδυμ. Γουναρικών                     | 5               | 63        | 5         |           |           |             | 7         |           |              | 80        |           |           | 1         | 161       | 1,1       |
| 19      | Κατεργ. Δέρματος - Υποδήματα                  |                 | 4         | 1         | 1         |           |             | 1         | 1         |              | 34        | 1         |           | 1         | 44        | 0,3       |
| 20      | Βιομηχανία Ξύλου                              | 8               | 41        | 6         | 15        | 5         | 2           | 11        | 58        | 13           | 69        | 3         |           | 14        | 245       | 1,7       |
| 21      | Κατασκευή Χαρτιού                             | 22              | 44        |           | 6         |           |             | 4         | 36        | 8            | 99        | 1         |           | 7         | 227       | 1,6       |
| 22      | Εκδόσεις - Εκτυπώσεις                         |                 | 13        | 1         | 1         |           |             | 2         | 4         |              | 105       | 1         |           |           | 127       | 0,9       |
| 23      | Παραγωγή Προϊόντων Πετρελαίου                 |                 | 8         |           |           |           |             |           |           | 5            | 9         |           |           |           | 22        | 0,2       |
| 24      | Παραγωγή Χημικών Προϊόντων                    | 17              | 27        |           |           |           |             | 1         | 19        | 5            | 137       |           |           | 2         | 208       | 1,5       |
| 25      | Προϊόντα ελαστικού-Πλαστικά                   | 11              | 65        | 1         | 27        | 1         |             | 5         | 64        | 1            | 84        |           |           | 6         | 265       | 1,9       |
| 26      | Κατασκ. Προϊόντων από ορυκτά                  | 44              | 78        | 1         | 43        | 6         | 6           | 27        | 75        | 23           | 148       | 8         | 3         | 32        | 494       | 3,5       |
| 27      | Παραγωγή Βασικών Μετάλλων                     | 9               | 109       | 4         | 49        |           |             | 1         | 143       | 7            | 71        |           |           |           | 393       | 2,8       |
| 28      | Κατασκευή μεταλλικών προϊόντων                | 19              | 166       | 9         | 49        | 19        | 1           | 9         | 58        | 14           | 397       | 4         | 2         | 19        | 766       | 5,4       |
| 29      | Κατασκ. Μηχανημάτων & ειδών Εξοπλισμού        | 7               | 78        | 1         | 7         | 1         |             | 33        | 19        | 4            | 279       |           |           | 5         | 434       | 3,1       |
| 31      | Κατασκευή Ηλεκτρικών Μηχανών & Συσκευών       |                 | 7         |           | 1         |           |             |           | 45        | 10           | 52        | 1         |           | 1         | 117       | 0,8       |
| 32      | Κατασκευές Ραδιοφωνίας-Τηλεορ.- Τηλεπικοινων. | 1               | 2         |           |           |           |             |           |           |              | 11        |           |           |           | 14        | 0,1       |
| 33      | Όργανα ακριβείας,Οπτικά & Ωρολόγια            |                 | 4         |           |           |           |             | 1         |           | 4            | 4         |           |           |           | 13        | 0,1       |
| 34      | Αυτοκινήτων, Ρυμουλκούμενων οχημάτων          |                 | 34        |           | 3         |           |             |           | 1         | 1            | 22        |           |           |           | 61        | 0,4       |
| 35      | Κατασκευή Εξοπλισμού Μεταφορών                |                 | 3         |           | 4         |           | 1           | 2         | 25        | 1            | 180       |           | 68        | 1         | 285       | 2,0       |
| 36      | Κατασκευή Επίπλων - Λοιπές Βιομηχανίες        | 5               | 86        | 1         | 11        | 8         |             | 3         | 5         | 4            | 191       | 1         | 2         | 23        | 340       | 2,4       |
| 37      | Ανακύκλωση                                    |                 | 2         |           |           |           |             |           | 2         |              | 2         |           |           |           | 6         | 0,0       |
| 40      | Παροχή Ηλεκ. Ρεύματος - Φυσικών Αερίων        |                 | 3         | 3         | 2         | 1         |             | 1         | 5         | 1            | 5         | 2         | 1         | 1         | 25        | 0,2       |
| 41      | Συλλογή Καθαρισμός Διανομή Νερού              | 2               | 12        | 1         | 9         | 3         |             | 9         | 3         | 6            | 12        | 3         | 2         | 12        | 74        | 0,5       |
| 45      | Κατασκευές                                    | 106             | 579       | 87        | 173       | 151       | 74          | 264       | 201       | 211          | 1.202     | 117       | 92        | 332       | 3.589     | 25,4      |
| 50      | Πώληση-Συντ. Οχημάτων / Πώληση Καυσίμων       | 8               | 66        | 2         | 10        | 7         | 4           | 13        | 11        | 17           | 286       | 7         | 1         | 15        | 447       | 3,2       |
| 51      | Χονδρικό Εμπόριο-Εμπόριο με Προμήθεια         | 12              | 135       | 3         | 10        | 13        |             | 19        | 13        | 11           | 286       | 6         | 6         | 53        | 567       | 4,0       |
| 52      | Λιανικό Εμπόριο - Επισκευές συσκευών          | 5               | 168       | 4         | 20        | 10        | 7           | 22        | 40        | 26           | 656       | 11        | 12        | 52        | 1.033     | 7,3       |
| 55      | Ξενοδοχεία - Εστιατόρια                       | 6               | 72        | 4         | 13        | 23        | 6           | 12        | 10        | 11           | 290       | 12        | 15        | 43        | 517       | 3,7       |
| 60      | Χερσαίες Μεταφορές                            | 2               | 58        |           | 4         | 4         | 2           | 13        | 9         | 14           | 148       | 5         | 1         | 18        | 278       | 2,0       |

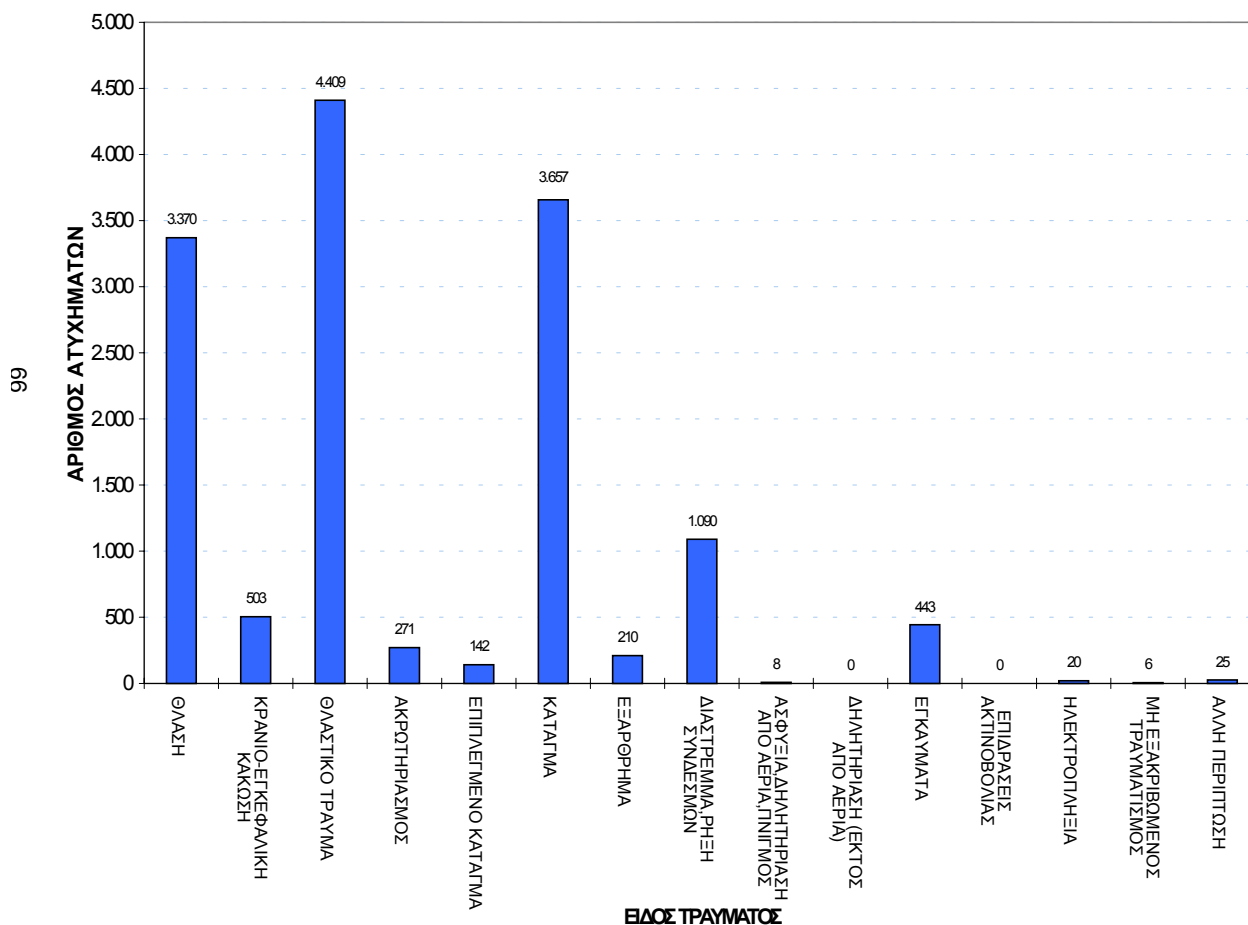
Πίνακας 30. ΚΑΤΑΝΟΜΗ ΔΕΙΓΜΑΤΟΣ ΕΡΓΑΤΙΚΩΝ ΑΤΥΧΗΜΑΤΩΝ  
ΚΑΤΑ ΟΙΚΟΝΟΜΙΚΗ ΔΡΑΣΤΗΡΙΟΤΗΤΑ ΚΑΙ ΗΛΙΚΙΑ

| ΟΙΚΟΝΟΜΙΚΗ ΔΡΑΣΤΗΡΙΟΤΗΤΑ                        | ΗΛΙΚΙΑ  |     |           |           |           |           |           |     | ΣΥΝΟΛΟ |
|---|---------|-----|-----------|-----------|-----------|-----------|-----------|-----|--------|
|   | Άγνωστη | ?17 | 18 έως 24 | 25 έως 34 | 35 έως 44 | 45 έως 54 | 55 έως 64 | ?65 |        |
| Άγνωστη   | 8       | 3   | 37        | 75        | 55        | 27        | 10        |     | 215    |
| 1 Γεωργία,κτηνοτροφία,Θήρα                      | 3       | 1   | 7         | 21        | 22        | 11        | 2         |     | 67     |
| 2 Δασοκομία,Υλοτομία                            | 4       | 1   | 5         | 28        | 34        | 36        | 17        | 1   | 126    |
| 5 Αλιεία,Ιχθυοτροφεία                           | 1       |     | 6         | 23        | 13        | 2         | 1         |     | 46     |
| 10 Εξόρυξη Άνθρακα - Λιγνίτη                    |         |     |           | 2         | 1         | 1         |           |     | 4      |
| 13 Εξόρυξη Μεταλλευμάτων                        | 1       |     |           | 4         | 10        | 6         |           |     | 21     |
| 14 Λοιπά Ορυχεία - Λατομεία                     |         | 1   | 7         | 29        | 32        | 26        | 8         |     | 103    |
| 15 Βιομ. Τροφίμων & Ποτών                       | 22      | 5   | 154       | 313       | 249       | 222       | 62        | 3   | 1.030  |
| 16 Παραγ. Προ/ντων Καπνού                       |         |     | 1         | 10        | 24        | 20        | 4         |     | 59     |
| 17 Παραγ. Κλωστ/κών υλών                        | 4       |     | 28        | 82        | 61        | 69        | 16        |     | 260    |
| 18 Κατασκ. Ενδυμ. Γουναρικών                    | 10      |     | 12        | 53        | 49        | 32        | 5         |     | 161    |
| 19 Κατεργ. Δέρματος - Υποδήματα                 | 2       |     | 3         | 20        | 12        | 5         | 2         |     | 44     |
| 20 Βιομηχανία Ξύλου                             | 5       | 3   | 30        | 71        | 68        | 49        | 19        |     | 245    |
| 21 Κατασκευή Χαρτιού                            | 6       |     | 35        | 81        | 59        | 43        | 3         |     | 227    |
| 22 Εκδόσεις - Εκτυπώσεις                        | 5       |     | 36        | 43        | 29        | 12        | 2         |     | 127    |
| 23 Παραγωγή Προϊόντων Πετρελαίου                | 1       |     | 1         | 3         | 9         | 5         | 3         |     | 22     |
| 24 Παραγωγή Χημικών Προϊόντων                   | 4       |     | 18        | 61        | 60        | 49        | 16        |     | 208    |
| 25 Προϊόντα ελαστικού-Πλαστικά                  | 4       | 2   | 34        | 98        | 73        | 40        | 13        | 1   | 265    |
| 26 Κατασκ. Προϊόντων από ορυκτά                 | 6       | 2   | 60        | 122       | 150       | 116       | 37        | 1   | 494    |
| 27 Παραγωγή Βασικών Μετάλλων                    | 7       | 1   | 74        | 110       | 104       | 78        | 17        | 2   | 393    |
| 28 Κατασκευή μεταλλικών προϊόντων               | 20      | 4   | 142       | 253       | 175       | 128       | 42        | 2   | 766    |
| 29 Κατασκ. Μηχανημάτων & ειδών Εξοπλισμού       | 4       | 3   | 90        | 152       | 97        | 66        | 22        |     | 434    |
| 31 Κατασκευή Ηλεκτρικών Μηχανών & Συσκευών      | 6       |     | 16        | 45        | 22        | 21        | 7         |     | 117    |
| 32 Κατασκευές Ραδιοφωνίας-Τηλεορ.-Τηλεπικοινων. |         |     | 3         | 9         | 2         |           |           |     | 14     |
| 33 Όργανα ακριβείας,Οπτικά & Ωρολόγια           | 1       |     | 4         | 4         | 2         | 1         | 1         |     | 13     |
| 34 Αυτοκινήτων, Ρυμουλκωμένων οχημάτων          | 2       |     | 11        | 15        | 18        | 11        | 4         |     | 61     |
| 35 Κατασκευή Εξοπλισμού Μεταφορών               | 8       | 2   | 20        | 58        | 81        | 95        | 21        |     | 285    |
| 36 Κατασκευή Επίπλων - Λοιπές Βιομηχανίες       | 6       |     | 55        | 115       | 74        | 59        | 30        | 1   | 340    |
| 37 Ανακύκλωση                                   |         |     |           | 1         | 2         | 2         | 1         |     | 6      |
| 40 Παροχή Ηλεκ. Ρεύματος - Φυσικών Αερίων       |         |     | 3         | 8         | 9         | 3         | 2         |     | 25     |
| 41 Συλλογή, Καθαρισμός, Διανομή Νερού           | 4       |     | 2         | 12        | 21        | 21        | 7         |     | 74     |
| 45 Κατασκευές                                   | 113     | 19  | 481       | 1.014     | 867       | 790       | 293       | 12  | 3.589  |
| 50 Πώληση-Συντ. Οχημάτων / Πώληση Καυσίμων      | 9       | 3   | 105       | 208       | 83        | 32        | 7         |     | 447    |
| 51 Χονδρικό Εμπόριο-Εμπόριο με Προμήθεια        | 12      | 2   | 96        | 219       | 140       | 72        | 25        | 1   | 567    |
| 52 Λιανικό Εμπόριο - Επισκευές συσκευών         | 23      | 5   | 281       | 425       | 184       | 82        | 31        | 2   | 1.033  |
| 55 Ξενοδοχεία - Εστιατόρια                      | 10      | 2   | 157       | 194       | 93        | 45        | 16        |     | 517    |
| 60 Χερσαίες Μεταφορές                           | 6       | 1   | 19        | 86        | 71        | 64        | 31        |     | 278    |

Πίνακας 31. ΚΑΤΑΝΟΜΗ ΔΕΙΓΜΑΤΟΣ ΕΡΓΑΤΙΚΩΝ ΑΤΥΧΗΜΑΤΩΝ  
ΚΑΤΑ ΟΙΚΟΝΟΜΙΚΗ ΔΡΑΣΤΗΡΙΟΤΗΤΑ ΚΑΙ ΕΙΔΟΣ ΤΡΑΥΜΑΤΟΣ

| Κωδικός | ΕΙΔΟΣ ΤΡΑΥΜΑΤΟΣ                              | ΘΛΑΣΗ | ΚΡΑΝΙΟ-ΕΓΚΕΦΑΛΙΚΗ ΚΑΚΩΣΗ | ΘΛΑΣΤΙΚΟ ΤΡΑΥΜΑ | ΑΚΡΑΤΗΡΙΑΣΜΟΣ | ΕΠΙΠΛΕΓΜΕΝΟ ΚΑΤΑΓΜΑ | ΚΑΤΑΓΜΑ | ΕΞΑΡΘΡΗΜΑ | ΔΙΑΣΤΡΕΜΜΑ ΡΗΞΗ ΣΥΝΔΕΣΜΩΝ | ΑΣΦΥΞΙΑ, ΔΗΛΗΤΗΡΙΑΣΗ ΑΠΟ ΑΕΡΙΑ, ΠΙΝΓΜΟΣ | ΔΗΛΗΤΗΡΙΑΣΗ (ΕΚΤΟΣ ΑΠΟ ΑΕΡΙΑ) | ΕΓΚΛΥΜΑΤΑ | ΕΠΙΔΡΑΣΕΙΣ ΑΚΤΙΝΟΒΟΛΙΑΣ | ΗΛΕΚΤΡΟΠΑΡΗΘΙΑ | ΜΗ ΕΞΑΚΡΙΒΩΜΕΝΟΣ ΤΡΑΥΜΑΤΙΣΜΟΣ | ΆΛΛΗ ΠΕΡΙΠΤΩΣΗ | ΣΥΝΟΛΟ |
|---------|--|-------|--------------------------|-----------------|---------------|---------------------|---------|-----------|---------------------------|---|-------------------------------|-----------|-------------------------|----------------|-------------------------------|----------------|--------|
|         |  |       |                          |                 |               |                     |         |           |                           |   |                               |           |                         |                |                               |                |        |
|         | Άγνωστη                                      | 59    | 5                        | 53              | 2             | 2                   | 64      | 7         | 18                        |   |                               | 3         |                         |                |                               | 2              | 215    |
| 1       | Γεωργία, κτηνοτροφία, Θήρα                   | 10    | 4                        | 27              |               |                     | 15      |           | 4                         | 1                                       |                               | 3         |                         | 1              | 1                             | 1              | 67     |
| 2       | Δασοκομία, Υλοτομία                          | 19    | 7                        | 53              | 2             | 1                   | 37      | 2         | 5                         |   |                               |           |                         |                |                               |                | 126    |
| 5       | Αλιεία, Ιχθυοτροφεία                         | 10    | 3                        | 9               | 3             |                     | 9       | 1         | 7                         | 1                                       |                               | 2         |                         |                |                               | 1              | 46     |
| 10      | Εξόρυξη Ανθρακα - Λιγνίτη                    | 1     |                          | 1               |               |                     | 2       |           |                           |   |                               |           |                         |                |                               |                | 4      |
| 13      | Εξόρυξη Μεταλλευμάτων                        | 4     |                          | 11              | 1             |                     | 2       | 1         | 1                         |   |                               | 1         |                         |                |                               |                | 21     |
| 14      | Λοιπά Ορυχεία - Λατομεία                     | 22    | 5                        | 33              |               |                     | 36      | 2         | 4                         |   |                               | 1         |                         |                |                               |                | 103    |
| 15      | Βιομ. Τροφίμων & Ποτών                       | 255   | 31                       | 344             | 26            | 8                   | 233     | 16        | 67                        |   |                               | 49        |                         |                |                               | 1              | 1.030  |
| 16      | Παραγ. Προ/ντων Καπνού                       | 16    | 2                        | 21              | 3             |                     | 13      | 1         | 3                         |   |                               |           |                         |                |                               |                | 59     |
| 17      | Παραγ. Κλωστή/κών υλών                       | 62    | 4                        | 91              | 5             | 6                   | 60      | 1         | 16                        |   |                               | 12        |                         | 1              | 1                             | 1              | 260    |
| 18      | Κατασκ. Ενδυμ. Γουναρικών                    | 29    | 4                        | 73              | 2             |                     | 36      | 4         | 8                         |   |                               | 5         |                         |                |                               |                | 161    |
| 19      | Κατεργ. Δέρματος - Υποδήματα                 | 8     | 2                        | 22              | 1             | 1                   | 7       |           | 2                         |   |                               | 1         |                         |                |                               |                | 44     |
| 20      | Βιομηχανία Ξύλου                             | 41    | 3                        | 118             | 18            | 3                   | 46      |           | 12                        |   |                               | 3         |                         |                |                               | 1              | 245    |
| 21      | Κατασκευή Χαρτιού                            | 57    | 8                        | 85              | 6             |                     | 44      | 3         | 13                        |   |                               | 10        |                         |                | 1                             |                | 227    |
| 22      | Εκδόσεις - Εκτυπώσεις                        | 35    | 3                        | 43              | 3             | 2                   | 28      | 1         | 8                         |   |                               | 4         |                         |                |                               |                | 127    |
| 23      | Παραγωγή Προϊόντων Πετρελαίου                | 5     |                          | 4               |               | 1                   | 4       |           | 3                         |   |                               | 5         |                         |                |                               |                | 22     |
| 24      | Παραγωγή Χημικών Προϊόντων                   | 65    | 7                        | 47              | 3             | 3                   | 41      | 2         | 16                        | 3                                       |                               | 21        |                         |                |                               |                | 208    |
| 25      | Προϊόντα ελαστικού-Πλαστικά                  | 69    | 3                        | 96              | 6             | 2                   | 56      | 2         | 17                        |   |                               | 13        |                         |                | 1                             |                | 265    |
| 26      | Κατασκ. Προϊόντων από ορυκτά                 | 98    | 18                       | 165             | 17            | 7                   | 128     | 6         | 40                        |   |                               | 12        |                         | 1              | 1                             | 1              | 494    |
| 27      | Παραγωγή Βασικών Μετάλλων                    | 78    | 8                        | 133             | 8             | 5                   | 78      | 7         | 25                        |   |                               | 50        |                         |                | 1                             |                | 393    |
| 28      | Κατασκευή μεταλλικών προϊόντων               | 144   | 21                       | 352             | 21            | 5                   | 159     | 11        | 34                        |   |                               | 16        |                         |                |                               | 3              | 766    |
| 29      | Κατασκ. Μηχανημάτων & ειδών Εξοπλισμού       | 90    | 4                        | 206             | 9             | 3                   | 91      | 2         | 19                        |   |                               | 10        |                         |                |                               |                | 434    |
| 31      | Κατασκευή Ηλεκτρικών Μηχανών & Συσκευών      | 31    | 9                        | 46              | 6             | 1                   | 15      | 2         | 3                         |   |                               | 4         |                         |                |                               |                | 117    |
| 32      | Κατασκευές Ραδιοφωνίας-Τηλεορ.-Τηλεπικοινων. | 2     | 1                        | 4               |               |                     | 7       |           |                           |   |                               |           |                         |                |                               |                | 14     |
| 33      | Όργανα ακριβείας, Οπτικά & Ωρολόγια          | 3     | 1                        | 4               |               |                     | 3       |           | 2                         |   |                               |           |                         |                |                               |                | 13     |
| 34      | Αυτοκινήτων, Ρυμουλκούμενων οχημάτων         | 17    | 1                        | 22              | 3             |                     | 13      | 1         | 1                         |   |                               | 2         |                         | 1              |                               |                | 61     |
| 35      | Κατασκευή Εξοπλισμού Μεταφορών               | 101   | 6                        | 56              | 5             | 2                   | 66      |           | 26                        | 1                                       |                               | 22        |                         |                |                               |                | 285    |
| 36      | Κατασκευή Επίπλων - Λοιπές Βιομηχανίες       | 49    | 9                        | 152             | 33            | 2                   | 72      | 2         | 16                        |   |                               | 5         |                         |                |                               |                | 340    |
| 37      | Ανακύκλωση                                   | 1     |                          | 1               |               |                     | 3       |           |                           |   |                               | 1         |                         |                |                               |                | 6      |
| 40      | Παροχή Ηλεκ. Ρεύματος - Φυσικών Αερίων       | 7     | 1                        | 6               |               |                     | 8       | 1         |                           |   |                               | 2         |                         |                |                               |                | 25     |
| 41      | Συλλογή, Καθαρισμός Διαγωγή Νερού            | 18    | 5                        | 15              | 1             | 1                   | 23      | 4         | 6                         |   |                               | 1         |                         |                |                               |                | 74     |
| 45      | Κατασκευές                                   | 770   | 149                      | 999             | 42            | 44                  | 1.115   | 67        | 281                       |   |                               | 105       |                         | 11             |                               | 6              | 3.589  |
| 50      | Πώληση-Συντ. Οχημάτων / Πώληση Καυσίμων      | 117   | 15                       | 127             | 3             | 3                   | 123     | 6         | 32                        |   |                               | 20        |                         |                |                               | 1              | 447    |
| 51      | Χονδρικό Εμπόριο-Εμπόριο με Προμήθεια        | 147   | 23                       | 144             | 13            | 8                   | 156     | 7         | 62                        |   |                               | 6         |                         | 1              |                               |                | 567    |
| 52      | Λιανικό Εμπόριο - Επισκευές συσκευών         | 282   | 25                       | 385             | 8             | 6                   | 203     | 6         | 109                       |   |                               | 7         |                         | 1              |                               | 1              | 1.033  |
| 55      | Ξενοδοχεία - Εστιατόρια                      | 105   | 32                       | 147             | 3             | 5                   | 128     | 8         | 53                        | 1                                       |                               | 30        |                         | 2              |                               | 3              | 517    |
| 60      | Χερσαίες Μεταφορές                           | 87    | 20                       | 35              | 2             | 4                   | 90      | 5         | 30                        | 1                                       |                               | 3         |                         |                |                               | 1              | 278    |

Διάγραμμα 16. ΚΑΤΑΝΟΜΗ ΔΕΙΓΜΑΤΟΣ ΕΡΓΑΤΙΚΩΝ ΑΤΥΧΗΜΑΤΩΝ ΚΑΤΑ ΕΙΔΟΣ ΤΡΑΥΜΑΤΟΣ



Πίνακας 32. ΚΑΤΑΝΟΜΗ ΔΕΙΓΜΑΤΟΣ ΕΡΓΑΤΙΚΩΝ ΑΤΥΧΗΜΑΤΩΝ  
ΚΑΤΑ ΟΙΚΟΝΟΜΙΚΗ ΔΡΑΣΤΗΡΙΟΤΗΤΑ ΚΑΙ ΦΥΛΟ

| ΟΙΚΟΝΟΜΙΚΗ ΔΡΑΣΤΗΡΙΟΤΗΤΑ   | ΦΥΛΟ          |              | ΣΥΝΟΛΟ        | %            |
|--|---------------|--------------|---------------|--------------|
|  | ΑΝΔΡΕΣ        | ΓΥΝΑΙΚΕΣ     |               |              |
| Άγνωστη  | 173           | 42           | 215           | 1,5          |
| 1 Γεωργία,κτηνοτροφία,Θήρα   | 62            | 5            | 67            | 0,5          |
| 2 Δασοκομία,Υλοτομία   | 125           | 1            | 126           | 0,9          |
| 5 Αλιεία,Ιχθυοτροφεία  | 42            | 4            | 46            | 0,3          |
| 10 Εξόρυξη Άνθρακα - Λιγνίτη   | 4             |              | 4             | 0,0          |
| 13 Εξόρυξη Μεταλλευμάτων   | 20            | 1            | 21            | 0,1          |
| 14 Λοιπά Ορυχεία - Λατομεία  | 102           | 1            | 103           | 0,7          |
| 15 Βιομ. Τροφίμων & Ποτών  | 717           | 313          | 1.030         | 7,3          |
| 16 Παραγ. Προ/ντων Καπνού  | 40            | 19           | 59            | 0,4          |
| 17 Παραγ. Κλωστ/κών υλών   | 188           | 72           | 260           | 1,8          |
| 18 Κατασκ. Ενδυμ. Γουναρικών   | 52            | 109          | 161           | 1,1          |
| 19 Κατεργ. Δέρματος - Υποδήματα  | 33            | 11           | 44            | 0,3          |
| 20 Βιομηχανία Ξύλου  | 237           | 8            | 245           | 1,7          |
| 21 Κατασκευή Χαρτιού   | 199           | 28           | 227           | 1,6          |
| 22 Εκδόσεις - Εκτυπώσεις   | 114           | 13           | 127           | 0,9          |
| 23 Παραγωγή Προϊόντων Πετρελαίου   | 20            | 2            | 22            | 0,2          |
| 24 Παραγωγή Χημικών Προϊόντων  | 165           | 43           | 208           | 1,5          |
| 25 Προϊόντα ελαστικού-Πλαστικά   | 231           | 34           | 265           | 1,9          |
| 26 Κατασκ. Προϊόντων από ορυκτά  | 481           | 13           | 494           | 3,5          |
| 27 Παραγωγή Βασικών Μετάλλων   | 386           | 7            | 393           | 2,8          |
| 28 Κατασκευή μεταλλικών προϊόντων  | 739           | 27           | 766           | 5,4          |
| 29 Κατασκ. Μηχανημάτων & ειδών Εξοπλισμού  | 410           | 24           | 434           | 3,1          |
| 31 Κατασκευή Ηλεκτρικών Μηχανών & Συσκευών   | 108           | 9            | 117           | 0,8          |
| 32 Κατασκευές Ραδιοφωνίας-Τηλεορ.-Τηλεπικοινων.  | 12            | 2            | 14            | 0,1          |
| 33 Όργανα ακριβείας,Οπτικά & Ωρολόγια  | 11            | 2            | 13            | 0,1          |
| 34 Αυτοκινήτων, Ρυμουλκούμενων οχημάτων  | 61            |              | 61            | 0,4          |
| 35 Κατασκευή Εξοπλισμού Μεταφορών  | 282           | 3            | 285           | 2,0          |
| 36 Κατασκευή Επίπλων - Λοιπές Βιομηχανίες  | 329           | 11           | 340           | 2,4          |
| 37 Ανακύκλωση  | 6             |              | 6             | 0,0          |
| 40 Παροχή Ηλεκ. Ρεύματος - Φυσικών Αερίων  | 25            |              | 25            | 0,2          |
| 41 Συλλογή,Καθαρισμός Διανομή Νερού  | 71            | 3            | 74            | 0,5          |
| 45 Κατασκευές  | 3.573         | 16           | 3.589         | 25,4         |
| 50 Πώληση-Συντ. Οχημάτων / Πώληση Καυσίμων   | 438           | 9            | 447           | 3,2          |
| 51 Χονδρικό Εμπόριο-Εμπόριο με Προμήθεια   | 514           | 53           | 567           | 4,0          |
| 52 Λιανικό Εμπόριο - Επισκευές συσκευών  | 626           | 407          | 1.033         | 7,3          |
| 55 Ξενοδοχεία - Εστιατόρια   | 323           | 194          | 517           | 3,7          |
| 60 Χερσαίες Μεταφορές  | 273           | 5            | 278           | 2,0          |
| 61 Μεταφορές μέσω υδάτινων οδών  | 3             |              | 3             | 0,0          |
| 62 Εναέριες Μεταφορές  | 38            | 8            | 46            | 0,3          |
| 63 Συναφείς με τις μεταφορές βοηθητικές δραστηριότητες                                   | 140           | 8            | 148           | 1,0          |
| 64 Ταχυδρομεία & Τηλεπικοινωνίες   | 116           | 12           | 128           | 0,9          |
| 65 Ενδιάμεσοι Χρηματοπιστωτικοί Οργανισμοί   | 11            | 5            | 16            | 0,1          |
| 66 Ασφαλ. & Συνταξ.Ταμεία εκτός υποχρ. Κοιν. Ασφάλ.                                      | 9             | 9            | 18            | 0,1          |
| 67 Δραστηριότητες συναφείς με τις δραστηριότητες ενδιάμεσων Χρηματοπιστωτικών Οργανισμών | 1             | 3            | 4             | 0,0          |
| 71 Εκμίσθωση μηχ/των & ατομικού ή οικιακού Εξοπλ.  | 16            |              | 16            | 0,1          |
| 72 Πληροφορική & συναφείς δραστηριότητες   | 9             | 3            | 12            | 0,1          |
| 73 Έρευνα & Ανάπτυξη   | 2             |              | 2             | 0,0          |
| 74 Άλλες Επιχειρηματικές Δραστηριότητες  | 106           | 68           | 174           | 1,2          |
| 75 Δημόσια Διοίκηση & Άμυνα-Υποχρ. Κοινωνική Ασφάλ.                                      | 373           | 63           | 436           | 3,1          |
| 80 Εκπαίδευση  | 17            | 21           | 38            | 0,3          |
| 85 Υγεία & Κοινωνική μέριμνα   | 53            | 138          | 191           | 1,3          |
| 90 Διάθεση Λυμάτων & Απορριμμάτων - Υγιεινή κ.α.   | 70            | 3            | 73            | 0,5          |
| 91 Δραστηριότητες Οργανώσεων   | 13            | 7            | 20            | 0,1          |
| 92 Ψυχαγωγία - Πολιτισμός - Άθληση   | 60            | 32           | 92            | 0,6          |
| 93 Άλλες Δραστηριότητες Παροχής Υπηρεσιών  | 12            | 28           | 40            | 0,3          |
| 95 Νοικοκυριά με οικιακό Προσωπικό   | 5             | 9            | 14            | 0,1          |
| <b>ΣΥΝΟΛΟ</b>  | <b>12.246</b> | <b>1.908</b> | <b>14.154</b> | <b>100,0</b> |
| <b>%</b>   | <b>86,5</b>   | <b>13,5</b>  | <b>100,0</b>  |              |

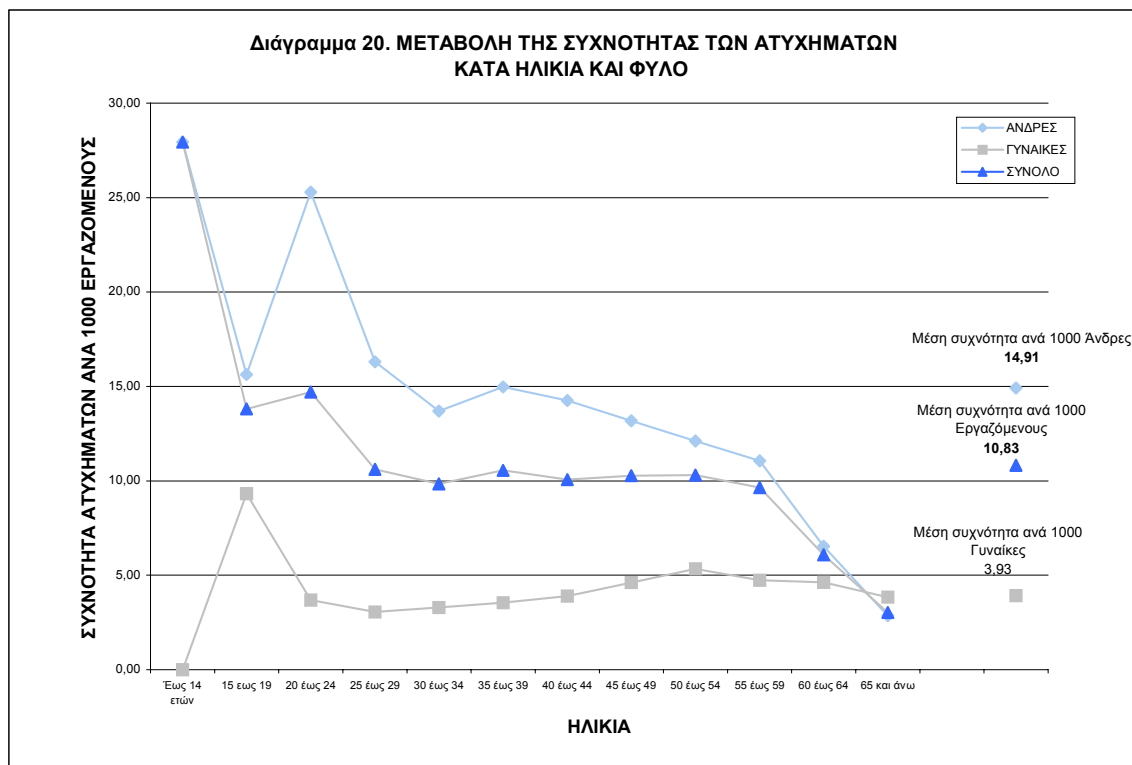
ΠΑΡΑΤΗΡΗΣΗ: Αναφέρονται μόνο οι κωδικοί για τους οποίους υπάρχουν περιπτώσεις ατυχημάτων.

Πίνακας 33. ΚΑΤΑΝΟΜΗ ΔΕΙΓΜΑΤΟΣ ΕΡΓΑΤΙΚΩΝ ΑΤΥΧΗΜΑΤΩΝ  
ΚΑΤΑ ΟΙΚΟΝΟΜΙΚΗ ΔΡΑΣΤΗΡΙΟΤΗΤΑ ΚΑΙ ΜΗΝΑ ΑΤΥΧΗΜΑΤΟΣ

| ΟΙΚΟΝΟΜΙΚΗ ΔΡΑΣΤΗΡΙΟΤΗΤΑ                        | ΜΗΝΑΣ      |             |            |            |            |            |            |            |             |            |            |            | ΟΛΟΝ         |
|---|------------|-------------|------------|------------|------------|------------|------------|------------|-------------|------------|------------|------------|--------------|
|   | Ιανουάριος | Φεβρουάριος | Μάρτιος    | Απρίλιος   | Μάιος      | Ιούνιος    | Ιούλιος    | Αύγουστος  | Σεπτέμβριος | Οκτώβριος  | Νοέμβριος  | Δεκέμβριος |              |
| Άγνωστη   | 32         | 17          | 16         | 14         | 20         | 18         | 25         | 14         | 23          | 14         | 18         | 4          | 215          |
| 1 Γεωργία, κτηνοτροφία, Θήρα                    | 7          | 5           | 2          | 3          | 5          | 4          | 9          | 5          | 6           | 8          | 6          | 7          | 67           |
| 2 Δασοκομία, Υλοτομία                           | 3          | 7           | 5          | 10         | 21         | 14         | 17         | 17         | 14          | 8          | 7          | 3          | 126          |
| 5 Αλιεία, Ιχθυοτροφεία                          | 6          | 3           | 5          | 1          | 6          | 3          | 3          | 8          | 5           | 2          | 2          | 2          | 46           |
| 10 Εξόρυξη Άνθρακα - Λιγνίτη                    | 1          | 1           |            |            |            |            |            |            |             | 1          | 1          |            | 4            |
| 13 Εξόρυξη Μεταλλευμάτων                        | 2          | 1           |            | 1          | 4          | 6          | 3          |            | 2           |            | 1          | 1          | 21           |
| 14 Λοιπά Ορυχεία - Λατομεία                     | 8          | 11          | 9          | 8          | 13         | 9          | 13         | 11         | 6           | 5          | 6          | 4          | 103          |
| 15 Βιομ. Τροφίμων & Ποτών                       | 103        | 75          | 74         | 88         | 98         | 104        | 96         | 89         | 68          | 95         | 80         | 60         | 1.030        |
| 16 Παραγ. Προϊντων Καπνού                       | 2          | 4           | 2          | 7          | 4          | 7          | 4          | 6          | 9           | 3          | 4          | 7          | 59           |
| 17 Παραγ. Κλωστ/κών υλών                        | 28         | 29          | 22         | 17         | 21         | 19         | 23         | 8          | 23          | 27         | 30         | 13         | 260          |
| 18 Κατασκ. Ενδυμ. Γουναρικών                    | 19         | 11          | 18         | 19         | 16         | 22         | 16         | 5          | 8           | 11         | 12         | 4          | 161          |
| 19 Κατεργ. Δέρματος - Υποδήματα                 | 6          | 4           | 2          | 5          | 3          | 4          | 2          | 4          | 1           | 5          | 6          | 2          | 44           |
| 20 Βιομηχανία Ξύλου                             | 29         | 25          | 19         | 16         | 28         | 24         | 17         | 13         | 16          | 29         | 16         | 13         | 245          |
| 21 Κατασκευή Χαρτιού                            | 24         | 15          | 23         | 16         | 18         | 23         | 22         | 14         | 20          | 24         | 17         | 11         | 227          |
| 22 Εκδόσεις - Εκτυπώσεις                        | 14         | 14          | 11         | 10         | 3          | 13         | 7          | 5          | 16          | 18         | 7          | 9          | 127          |
| 23 Παραγωγή Προϊόντων Πετρελαίου                | 2          | 2           | 2          | 1          | 1          | 3          | 1          | 1          | 2           | 4          | 1          | 2          | 22           |
| 24 Παραγωγή Χημικών Προϊόντων                   | 22         | 25          | 23         | 16         | 25         | 16         | 15         | 10         | 17          | 13         | 19         | 7          | 208          |
| 25 Προϊόντα ελαστικού-Πλαστικά                  | 21         | 25          | 30         | 15         | 23         | 19         | 24         | 17         | 27          | 22         | 26         | 16         | 265          |
| 26 Κατασκ. Προϊόντων από ορυκτά                 | 35         | 36          | 54         | 41         | 50         | 47         | 57         | 36         | 32          | 40         | 41         | 25         | 494          |
| 27 Παραγωγή Βασικών Μετάλλων                    | 28         | 40          | 31         | 23         | 34         | 40         | 39         | 24         | 36          | 44         | 35         | 19         | 393          |
| 28 Κατασκευή μεταλλικών προϊόντων               | 62         | 65          | 73         | 50         | 61         | 66         | 90         | 39         | 79          | 71         | 73         | 37         | 766          |
| 29 Κατασκ. Μηχανημάτων & ειδών Εξοπλισμού       | 31         | 49          | 27         | 32         | 34         | 54         | 43         | 29         | 31          | 39         | 43         | 22         | 434          |
| 31 Κατασκευή Ηλεκτρικών Μηχανών & Συσκευών      | 11         | 12          | 11         | 9          | 12         | 13         | 14         | 6          | 11          | 8          | 9          | 1          | 117          |
| 32 Κατασκευές Ραδιοφωνίας-Τηλεορ.-Τηλεπικοινων. | 1          | 1           | 3          | 1          | 1          | 1          |            | 1          | 1           | 1          | 3          |            | 14           |
| 33 Όργανα ακριβείας, Οπτικά & Ωρολόγια          | 3          | 1           | 2          |            | 2          | 4          |            |            | 1           |            |            |            | 13           |
| 34 Αυτοκινήτων, Ρυμουλκούμενων οχημάτων         | 10         | 6           | 3          | 5          | 6          | 5          | 4          | 3          | 6           | 8          | 2          | 3          | 61           |
| 35 Κατασκευή Εξοπλισμού Μεταφορών               | 20         | 30          | 18         | 24         | 20         | 25         | 34         | 19         | 19          | 30         | 27         | 19         | 285          |
| 36 Κατασκευή Επίπλων - Λοιπές Βιομηχανίες       | 41         | 31          | 32         | 26         | 44         | 28         | 22         | 10         | 28          | 35         | 25         | 18         | 340          |
| 37 Ανακύκλωση                                   | 2          | 1           |            |            |            |            |            | 1          | 1           | 1          |            |            | 6            |
| 40 Παροχή Ηλεκ. Ρεύματος - Φυσικών Αερίων       | 5          | 4           | 2          |            | 3          | 3          | 1          | 1          | 1           | 2          |            | 3          | 25           |
| 41 Συλλογή, Καθαρισμός Διανομή Νερού            | 4          | 8           | 10         | 2          | 8          | 5          | 8          | 6          | 9           | 6          | 4          | 4          | 74           |
| <b>45 Κατασκευές</b>                            | <b>307</b> | <b>288</b>  | <b>302</b> | <b>274</b> | <b>342</b> | <b>385</b> | <b>338</b> | <b>285</b> | <b>319</b>  | <b>282</b> | <b>272</b> | <b>195</b> | <b>3.589</b> |
| 50 Πώληση-Συντ. Οχημάτων / Πώληση Καυσίμων      | 47         | 47          | 50         | 33         | 53         | 45         | 39         | 31         | 28          | 24         | 29         | 21         | 447          |
| 51 Χονδρικό Εμπόριο-Εμπόριο με Προμήθεια        | 66         | 60          | 57         | 49         | 33         | 54         | 49         | 33         | 55          | 42         | 41         | 28         | 567          |
| 52 Λιανικό Εμπόριο - Επισκευές συσκευών         | 121        | 95          | 80         | 83         | 77         | 96         | 83         | 79         | 81          | 97         | 83         | 58         | 1.033        |
| 55 Ξενοδοχεία - Εσπατόρια                       | 56         | 50          | 48         | 40         | 44         | 58         | 45         | 41         | 34          | 34         | 37         | 30         | 517          |
| 60 Χερσαίες Μεταφορές                           | 19         | 29          | 24         | 24         | 26         | 24         | 26         | 19         | 21          | 29         | 27         | 10         | 278          |

Πίνακας 47. ΣΥΧΝΟΤΗΤΑ ΑΤΥΧΗΜΑΤΩΝ ΑΝΑ 1000 ΕΡΓΑΖΟΜΕΝΟΥΣ ΚΑΤΑ ΗΛΙΚΙΑ ΚΑΙ ΦΥΛΟ

| ΗΛΙΚΙΑ        | ΑΝΔΡΕΣ                       |                   |  | ΓΥΝΑΙΚΕΣ                     |                   |  | ΣΥΝΟΛΟ                       |                   |  |
|---------------|------------------------------|-------------------|--|------------------------------|-------------------|--|------------------------------|-------------------|--|
|               | Αριθμός Εργατικών Ατυχημάτων | Εργατικό Δυναμικό | Συχνότητα Ατυχημάτων ανά 1000 εργαζόμενους | Αριθμός Εργατικών Ατυχημάτων | Εργατικό Δυναμικό | Συχνότητα Ατυχημάτων ανά 1000 εργαζόμενους | Αριθμός Εργατικών Ατυχημάτων | Εργατικό Δυναμικό | Συχνότητα Ατυχημάτων ανά 1000 εργαζόμενους |
| Άγνωστη       | 345                          | 0                 | -  | 63                           | 0                 | -  | 408                          | 0                 | -  |
| Έως 14 ετών   | 5                            | 179               | 27,93                                      | 0                            |                   | -  | 5                            | 179               | 27,93                                      |
| 15 έως 19     | 257                          | 16.443            | 15,63                                      | 62                           | 6.652             | 9,32                                       | 319                          | 23.095            | 13,81                                      |
| 20 έως 24     | 2.109                        | 83.410            | 25,28                                      | 296                          | 80.160            | 3,69                                       | 2.405                        | 163.570           | 14,70                                      |
| 25 έως 29     | 2.510                        | 153.931           | 16,31                                      | 355                          | 116.042           | 3,06                                       | 2.865                        | 269.973           | 10,61                                      |
| 30 έως 34     | 2.245                        | 163.852           | 13,70                                      | 318                          | 96.705            | 3,29                                       | 2.563                        | 260.557           | 9,84                                       |
| 35 έως 39     | 1.847                        | 123.417           | 14,97                                      | 276                          | 77.786            | 3,55                                       | 2.123                        | 201.203           | 10,55                                      |
| 40 έως 44     | 1.583                        | 111.052           | 14,25                                      | 294                          | 75.517            | 3,89                                       | 1.877                        | 186.569           | 10,06                                      |
| 45 έως 49     | 1.412                        | 107.200           | 13,17                                      | 253                          | 54.861            | 4,61                                       | 1.665                        | 162.061           | 10,27                                      |
| 50 έως 54     | 1.251                        | 103.244           | 12,12                                      | 202                          | 37.839            | 5,34                                       | 1.453                        | 141.083           | 10,30                                      |
| 55 έως 59     | 726                          | 65.673            | 11,05                                      | 89                           | 18.791            | 4,74                                       | 815                          | 84.464            | 9,65                                       |
| 60 έως 64     | 228                          | 34.894            | 6,53                                       | 50                           | 10.808            | 4,63                                       | 278                          | 45.702            | 6,08                                       |
| 65 και άνω    | 36                           | 12.585            | 2,86                                       | 10                           | 2.606             | 3,84                                       | 46                           | 15.191            | 3,03                                       |
| <b>ΣΥΝΟΛΟ</b> | <b>14.554</b>                | <b>975.880</b>    | <b>14,91</b>                               | <b>2.268</b>                 | <b>577.767</b>    | <b>3,93</b>                                | <b>16.822</b>                | <b>1.553.647</b>  | <b>10,83</b>                               |





Πίνακας 49. ΣΥΧΝΟΤΗΤΑ ΑΤΥΧΗΜΑΤΩΝ ΑΝΑ 1000 ΕΡΓΑΖΟΜΕΝΟΥΣ ΚΑΤΑ ΟΙΚΟΝΟΜΙΚΗ ΔΡΑΣΤΗΡΙΟΤΗΤΑ

| ΟΜΑΔΟΠΟΝΣΗ ΔΡΑΣΤΗΡΙΟΤΗΤΩΝ |   | Κωδικός | ΟΙΚΟΝΟΜΙΚΗ ΔΡΑΣΤΗΡΙΟΤΗΤΑ                      | Αριθμός Εργατικών Ατυχημάτων | Εργατικό Δυναμικό | Συχνότητα Ατυχημάτων ανά 1000 εργαζόμενους |
|---------------------------|---|---------|---|------------------------------|-------------------|--|
|                           |   |         | Άγνωστη                                       | 256                          | 6                 | -  |
| Α                         | ΓΕΩΡΓΙΑ,ΚΤΗΝΟΤΡΟΦΙΑ, ΘΗΡΑ,ΔΑΣΟΚΟΜΙΑ               | 1       | Γεωργία,Κτηνοτροφία,Θήρα                      | 80                           | 26.199            | 3,05                                       |
|                           |   | 2       | Δασοκομία,Υλοτομία                            | 150                          | 5.163             | 29,05                                      |
| Β                         | ΑΛΙΕΙΑ  | 5       | Αλιεία,Ιχθυοτροφεία                           | 55                           | 2.728             | 20,16                                      |
| Γ                         | ΟΡΥΧΕΙΑ & ΛΑΤΟΜΕΙΑ                                | 10      | Εξόρυξη Άνθρακα - Λιγνίτη                     | 5                            | 1.469             | 3,40                                       |
|                           |   | 11      | Άντληση Πετρελαίου                            | -                            | 440               | -  |
|                           |   | 13      | Εξόρυξη Μεταλλευμάτων                         | 25                           | 4.054             | 6,17                                       |
|                           |   | 14      | Λοιπά Ορυχεία - Λατομεία                      | 122                          | 5.712             | 21,36                                      |
| Δ                         | ΜΕΤΑΠΟΙΗΤΙΚΕΣ ΒΙΟΜΗΧΑΝΙΕΣ                         | 15      | Βιομ. Τροφίμων & Ποτών                        | 1.224                        | 76.180            | 16,07                                      |
|                           |   | 16      | Παραγ. Προ/ντων Καπνού                        | 71                           | 7.468             | 9,51                                       |
|                           |   | 17      | Παραγ. Κλωστ/κών υλών                         | 309                          | 20.487            | 15,08                                      |
|                           |   | 18      | Κατασκ. Ενδυμ. Γουναρικών                     | 192                          | 49.433            | 3,88                                       |
|                           |   | 19      | Κατεργ. Δέρματος - Υποδήματα                  | 52                           | 6.479             | 8,03                                       |
|                           |   | 20      | Βιομηχανία Ξύλου                              | 291                          | 14.145            | 20,57                                      |
|                           |   | 21      | Κατασκευή Χαρτιού                             | 270                          | 6.494             | 41,58                                      |
|                           |   | 22      | Εκδόσεις - Εκτυπώσεις                         | 150                          | 25.116            | 5,97                                       |
|                           |   | 23      | Παραγωγή Προϊόντων Πετρελαίου                 | 26                           | 6.765             | 3,84                                       |
|                           |   | 24      | Παραγωγή Χημικών Προϊόντων                    | 247                          | 21.603            | 11,43                                      |
|                           |   | 25      | Προϊόντα ελαστικού-Πλαστικά                   | 315                          | 9.737             | 32,35                                      |
|                           |   | 26      | Κατασκ. Προϊόντων από ορυκτά                  | 587                          | 22.738            | 25,82                                      |
|                           |   | 27      | Παραγωγή Βασικών Μετάλλων                     | 467                          | 10.997            | 42,47                                      |
|                           |   | 28      | Κατασκευή μεταλλικών προϊόντων                | 910                          | 29.349            | 31,01                                      |
|                           |   | 29      | Κατασκευή Μηχανημάτων & ειδών Εξοπλισμού      | 516                          | 16.722            | 30,86                                      |
|                           |   | 30      | Κατασκευή Μηχανών Γραφείου & Η/Υ              | -                            | 745               | -  |
|                           |   | 31      | Κατασκευή Ηλεκτρικών Μηχανών & Συσκευών       | 139                          | 6.591             | 21,09                                      |
|                           |   | 32      | Κατασκευές Ραδιοφωνίας-Τηλεορ.- Τηλεπικοινων. | 16                           | 3.122             | 5,12                                       |
|                           |   | 33      | Όργανα ακριβείας,Οπτικά & Ωρολόγια            | 15                           | 3.078             | 4,87                                       |
|                           |   | 34      | Αυτοκινήτων, Ρυμουλκούμενων οχημάτων          | 72                           | 3.210             | 22,43                                      |
| 35                        | Κατασκευή Εξοπλισμού Μεταφορών                    | 339     | 12.865  | 26,35                        |                   |  |
| 36                        | Κατασκευή Επίπλων - Λοιπές Βιομηχανίες            | 404     | 25.879  | 15,61                        |                   |  |
| 37                        | Ανακύκλωση  | 7       | 180   | 38,89                        |                   |  |
| Ε                         | ΠΑΡΟΧΗ ΗΛΕΚΤΡΙΚΟΥ ΡΕΥΜΑΤΟΣ,ΦΥΣΙΚΟΥ ΑΕΡΙΟΥ & ΝΕΡΟΥ | 40      | Παροχή Ηλεκ. Ρεύματος - Φυσικών Αερίων        | 30                           | 2.053             | 14,61                                      |
|                           |   | 41      | Συλλογή,Καθαρισμός Διανομή Νερού              | 88                           | 3.335             | 26,39                                      |

Πίνακας 49. ΣΥΧΝΟΤΗΤΑ ΑΤΥΧΗΜΑΤΩΝ ΑΝΑ 1000 ΕΡΓΑΖΟΜΕΝΟΥΣ ΚΑΤΑ ΟΙΚΟΝΟΜΙΚΗ ΔΡΑΣΤΗΡΙΟΤΗΤΑ

| ΟΜΑΔΟΠΟΝΗΣΗ ΔΡΑΣΤΗΡΙΟΤΗΤΩΝ |  | Κωδικός | ΟΙΚΟΝΟΜΙΚΗ ΔΡΑΣΤΗΡΙΟΤΗΤΑ  | Αριθμός Εργατικών Ατυχημάτων | Εργατικό Δυναμικό | Συχνότητα Ατυχημάτων ανά 1000 εργαζόμενους |
|----------------------------|--|---------|---|------------------------------|-------------------|--|
| ΣΤ                         | ΚΑΤΑΣΚΕΥΕΣ   | 45      | Κατασκευές  | 4.266                        | 208.029           | 20,51                                      |
| Ζ                          | ΧΟΝΔΡΙΚΟ & ΛΙΑΝΙΚΟ ΕΜΠΟΡΙΟ, ΕΠΙΣΚΕΥΗ ΑΥΤΟ/ΤΩΝ, ΜΟΤΟ/ΤΩΝ & ΕΙΔΩΝ ΠΡΟΣΩΠΙΚΗΣ & ΟΙΚΙΑΚΗΣ ΧΡΗΣΗΣ                         | 50      | Πώληση-Ζώνη- Οχημάτων / Πώληση Καυσίμων   | 532                          | 51.488            | 10,33                                      |
|                            |  | 51      | Χονδρικό Εμπόριο-Εμπόριο με Προμήθεια   | 674                          | 87.288            | 7,72                                       |
|                            |  | 52      | Λιανικό Εμπόριο - Επισκευές συσκευών  | 1.228                        | 178.753           | 6,87                                       |
| Η                          | ΞΕΝΟΔΟΧΕΙΑ & ΕΣΤΙΑΤΟΡΙΑ  | 55      | Ξενοδοχεία - Εστιατόρια   | 614                          | 85.024            | 7,22                                       |
| Θ                          | ΜΕΤΑΦΟΡΕΣ, ΑΠΟΘΗΚΕΥΣΗ & ΕΠΙΚΟΙΝΩΝΙΕΣ   | 60      | Χερσαίες Μεταφορές  | 330                          | 42.812            | 7,71                                       |
|                            |  | 61      | Μεταφορές μέσω υδάτινων οδών  | 4                            | 2.661             | 1,50                                       |
|                            |  | 62      | Εναέριες Μεταφορές  | 55                           | 8.373             | 6,57                                       |
|                            |  | 63      | Συναφείς με τις μεταφορές βοηθητ. Δραστηρ.  | 175                          | 40.264            | 4,35                                       |
|                            |  | 64      | Ταχυδρομεία & Τηλεπικοινωνίες   | 152                          | 10.885            | 13,96                                      |
| Ι                          | ΕΝΔΙΑΜΕΣΟΙ ΧΡΗΜΑΤΟΠΙΣΤΩΤΙΚΟΙ ΟΡΓΑΝΙΣΜΟΙ  | 65      | Ενδιάμεσοι Χρηματοπιστωτικοί Οργανισμοί   | 19                           | 21.655            | 0,88                                       |
|                            |  | 66      | Ασφαλ. & Συνταξ. Ταμεία εκτός υποχρ. Κοιν. Ασφάλ.                                     | 22                           | 14.139            | 1,56                                       |
|                            |  | 67      | Δραστηριότητες συναφείς με τις δραστηριότητες ενδιάμεσων Χρηματοπιστωτικών Οργανισμών | 5                            | 5.735             | 0,87                                       |
| Κ                          | ΔΙΑΧΕΙΡΙΣΗ ΑΚΙΝΗΤΗΣ ΠΕΡΙΟΥΣΙΑΣ, ΕΚΜΙΣΘΩΣΕΙΣ & ΕΠΙΧ/ΚΕΣ ΔΡΑΣΤΗΡΙΟΤΗΤΕΣ  | 70      | Δραστηριότητες σχετικές με ακίνητη περιουσία  | -                            | 379               | -  |
|                            |  | 71      | Εκμίσθωση μηχ/των & ατομικού ή οικιακού εξοπλισμού                                    | 19                           | 707               | 26,87                                      |
|                            |  | 72      | Πληροφορική & συναφείς δραστηριότητες   | 15                           | 7.966             | 1,88                                       |
|                            |  | 73      | Έρευνα & Ανάπτυξη   | 2                            | 3.542             | 0,56                                       |
|                            |  | 74      | Άλλες Επιχειρηματικές Δραστηριότητες  | 207                          | 74.073            | 2,79                                       |
| Λ                          | ΔΗΜΟΣΙΑ ΔΙΟΙΚΗΣΗ & ΑΜΥΝΑ, ΥΠΟΧΡΕΩΤΙΚΗ ΚΟΙΝΩΝΙΚΗ ΑΣΦΑΛΙΣΗ   | 75      | Δημόσια Διοίκηση & Άμυνα-Υποχρ. Κοινωνική Ασφάλ.                                      | 518                          | 60.833            | 8,52                                       |
| Μ                          | ΕΚΠΑΙΔΕΥΣΗ   | 80      | Εκπαίδευση  | 45                           | 72.140            | 0,62                                       |
| Ν                          | ΥΓΕΙΑ & ΚΟΙΝΩΝΙΚΗ ΜΕΡΙΜΝΑ  | 85      | Υγεία & Κοινωνική μέριμνα   | 227                          | 54.626            | 4,16                                       |
| Ξ                          | ΆΛΛΕΣ ΔΡΑΣΤΗΡΙΟΤΗΤΕΣ ΠΑΡΟΧΗΣ ΥΠΗΡΕΣΙΩΝ ΥΠΕΡ ΤΟΥ ΚΟΙΝΩΝΙΚΟΥ ΣΥΝΟΛΟΥ & ΑΛΛΩΝ ΥΠΗΡΕΣΙΩΝ ΚΟΙΝΩΝΙΚΟΥ Ή ΑΤΟΜΙΚΟΥ ΧΑΡΑΚΤΗΡΑ | 90      | Διάθεση Λυμάτων & Απορριμμάτων - Υγιεινή κ.α.   | 87                           | 9.666             | 9,00                                       |
|                            |  | 91      | Δραστηριότητες Οργανώσεων   | 23                           | 5.541             | 4,15                                       |
|                            |  | 92      | Ψυχαγωγία - Πολιτισμός - Αθληση   | 109                          | 39.962            | 2,73                                       |
|                            |  | 93      | Άλλες Δραστηριότητες Παροχής Υπηρεσιών  | 47                           | 14.815            | 3,17                                       |
| Ο                          | ΙΔΙΩΤΙΚΑ ΝΟΙΚΟΚΥΡΙΑ ΠΟΥ ΑΠΑΣΧΟΛΟΥΝ ΟΙΚΙΑΚΟ ΠΡΟΣΩΠΙΚΟ   | 95      | Νοικοκυριά με οικιακό προσωπικό   | 17                           | 21.651            | 0,79                                       |
| Π                          | ΕΤΕΡΟΔΙΚΟΙ ΟΡΓΑΝΙΣΜΟΙ & ΟΡΓΑΝΑ   | 99      | Ετερόδικοι Οργανισμοί και όργανα  | -                            | 98                | -  |
| ΣΥΝΟΛΟ                     |  |         |   | 16.822                       | 1.553.647         | 10,83                                      |

Διάγραμμα 22. ΣΥΧΝΟΤΗΤΑ ΑΤΥΧΗΜΑΤΩΝ ΚΑΤΑ ΟΙΚΟΝΟΜΙΚΗ ΔΡΑΣΤΗΡΙΟΤΗΤΑ

