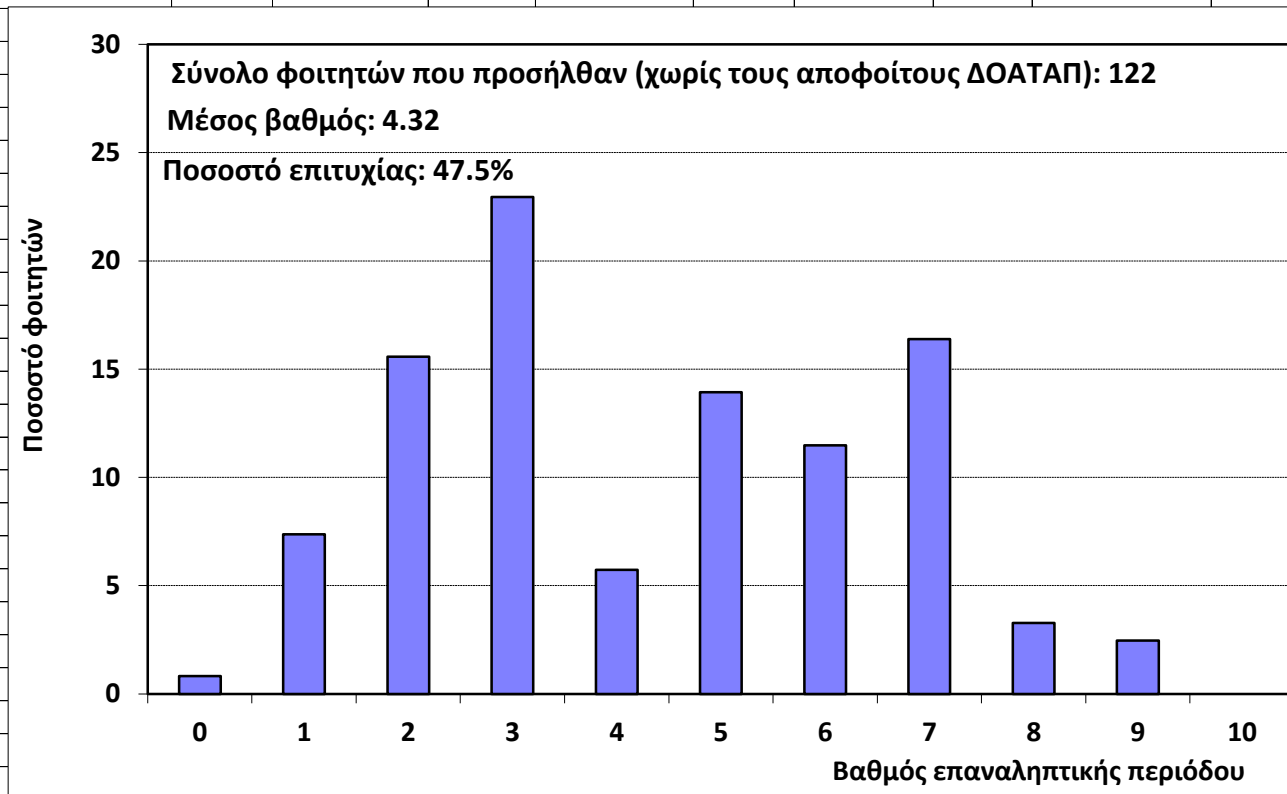


Αστικά Υδραυλικά Έργα							
Βαθμολογία επαναληπτικής περιόδου (Σεπ. 2017)							
Στατιστικά στοιχεία							



	Θεωρ.	Υδρ.	Αποχ.
Ποσοστό φοιτητών που έγραψαν κάθε θέμα	66%	96%	93%
Ποσοστό γραπτών με βαθμό άνω του 50% (ανά θέμα)	5%	50%	49%
Μέσος βαθμός ως ποσοστό του μέγιστου ανά θέμα	15%	48%	48%

