

*Φωτογραμμετρική Μέτρηση της Ραχιαίας
Επιφάνειας σε Εγκύους*

*Photogrammetric Measurement of Back Shape
in Pregnant Women*

Γ. Καρράς, Β. Νάκος, Η Τσιλιγγίρης



Τμήμα Αγρονόμων Τοπογράφων Μηχανικών
Εθνικό Μετσόβιο Πολυτεχνείο

Κ. Τυμπανίδης, Π. Τυμπανίδου

Μαιευτήριο Μητέρα
Μαρούσι, Αθήνα

Επεξεργασμένες εικόνες των γυναικών σε ορθή προβολή και φωτοσκίαση

3ος
μήνας
εγκ/νης



9ος
μήνας
εγκ/νης



Επεξεργασμένες εικόνες των γυναικών σε ορθή προβολή και φωτοσκίαση

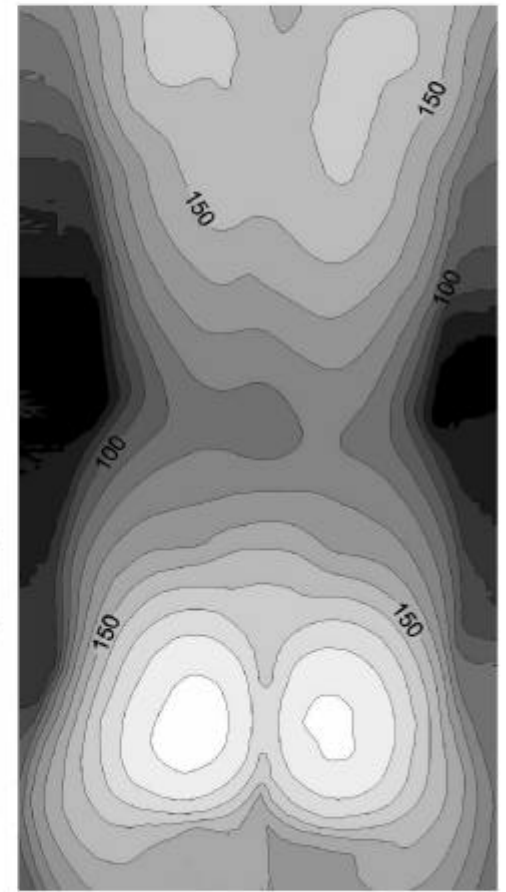
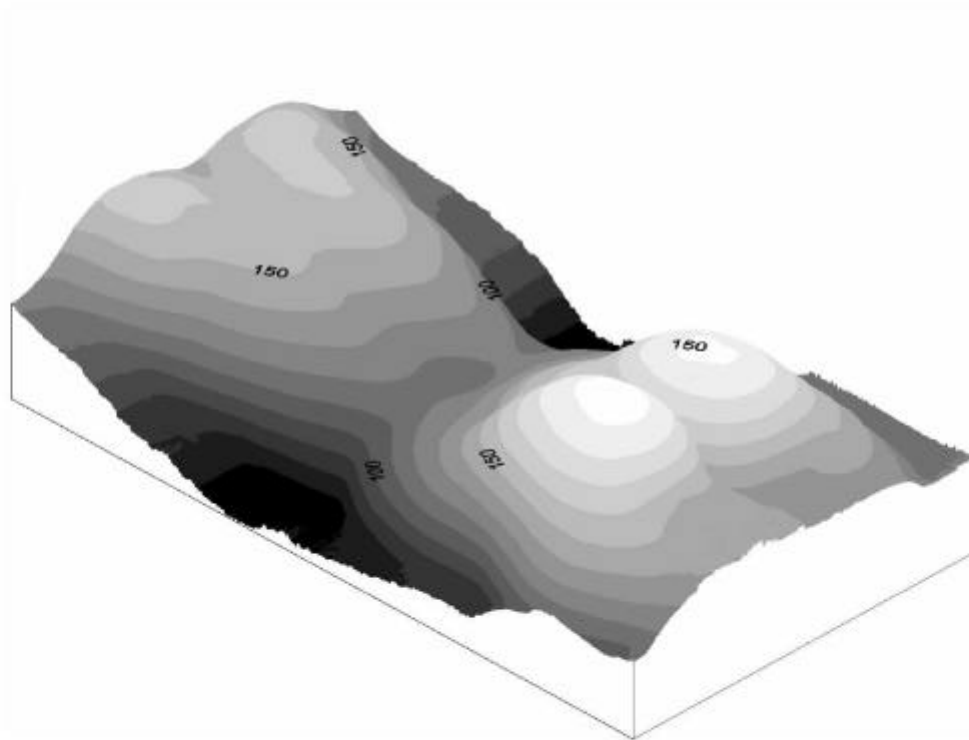
3ος
μήνας
εγκ/νης



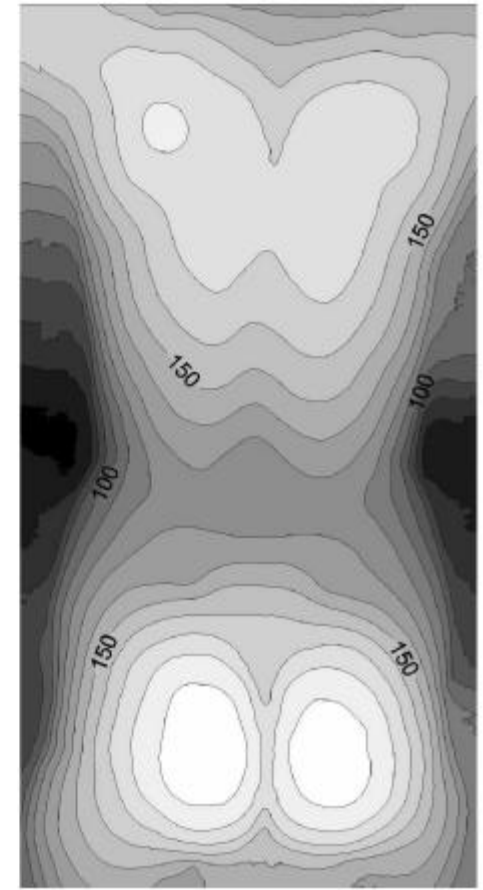
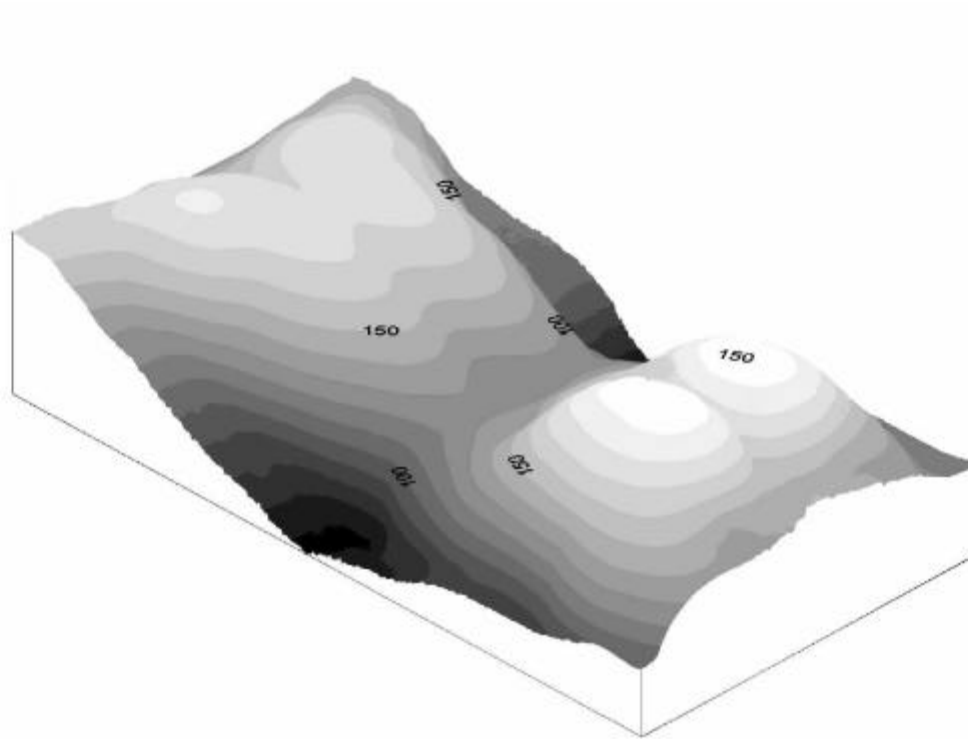
9ος
μήνας
εγκ/νης



Οπτικοποιήσεις ραχιαίας επιφάνειας κατά τον 3ο μήνα εγκυμοσύνης

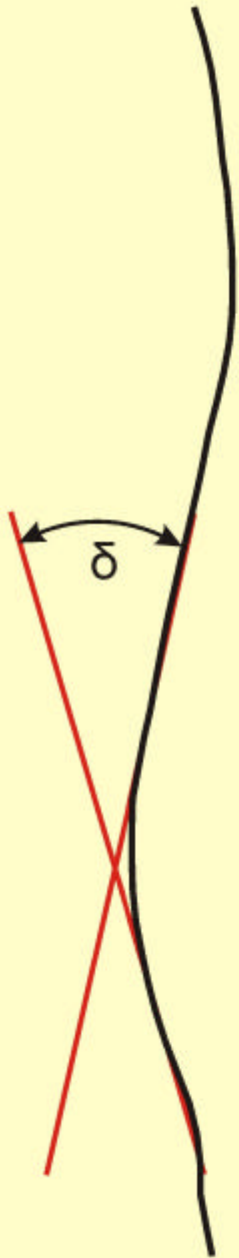


Οπτικοποιήσεις ραχιαίας επιφάνειας κατά τον 9ο μήνα εγκυμοσύνης



Προσδιορισμός Λορδωτικής Γωνίας δ κατά την Εγκυμοσύνη από Τοπογράμματα Moiré

Πλήθος Εγκύων: 10
Εκτιμώμενη Ακρίβεια Μέτρησης: $\pm(2^\circ-3^\circ)$



Μεταβολές Λορδωτικής Γωνίας μεταξύ 3^{ου} και 9^{ου} Μήνα

6.0°	1.7°	-3.3°	-1.2°	7.3°
9.1°	-0.2°	6.3°	-2.6°	-0.9°

- 4 περιπτώσεις με σαφή αύξηση λορδωτικής γωνίας
- 1 περίπτωση με οριακή μείωση
- 5 περιπτώσεις με μη εκτιμήσιμη μεταβολή